

# Likestillingsstatistikk for UiB 2013

Det utarbeides årlig likestillingsstatistikk for UiB. Statistikken er et viktig redskap i oppfølgingen av likestillingsarbeidet ved universitetet, konkretisert gjennom [Handlingsplan for likestilling ved UiB 2012 – 2015](#). Alle statlige virksomheter skal arbeide målrettet og planmessig for å fremme likestilling og hindre diskriminering. Dette kalles aktivitetsplikten. I tillegg har virksomhetene en plikt til å redegjøre for planlagte og gjennomførte tiltak når det gjelder kjønn, funksjonsnedsettelse, etnisitet og religion. Når det gjelder kjønn er det også pålagt å rapportere om den faktiske tilstand.

## Kjønnslikestilling – status for UiB i 2013

Tabell 1: Ansatte ved UiB, alle stillingskategorier, årsverk, kvinner (K) i %, 2009, 2011 og 2013.

Stillingsgrupper	2009		2011		2013	
	Totalt	K %	Totalt	K %	Totalt	K %
Administrative stillinger	730	74	780	71	799	72
Andre stillinger	46	95	46	92	43	88
Drifts- og vedlikeholdsstillinger	92	28	87	26	84	28
Støttestillinger for undervisning, forskning og formidling	458	56	457	55	457	56
Undervisnings-, forsknings- og formidlingsstillinger	2047	40	1999	42	2079	43
Sum	3371	50	3370	51	3463	52

Kilde: DBH

Tabell 2: Administrative stillinger

Administrative stillinger	2009		2011		2013	
	K %	Totalt	K %	K %	Totalt	K %
Kontorstillinger	11	73	8	67	9	73
Saksbehandler/utreder	591	79	630	77	655	77
Mellomlederstillinger	105	52	116	50	112	55
Lederstillinger	23	52	27	34	24	38
sum	730	74	780	71	799	72

## Professorer og faglige lederstillinger

Tabell 3: Professor (1013)

Professor/fakultet	2009		2011		2013	
	Totalt	K %	Totalt	K %	Total	K %
HF	83	33	85	34	88	29
JUS	18	17	16	18	23	22
MN	134	10	149	14	150	14
MOF	127	20	126	24	139	28
Psyk	37	32	30	36	31	33
SV	53	21	62	19	71	20
Sentraladministrasjon	2	25	3	81	3	100
Universitetsmuseet	8	13	8	13	7	14
<b>Sum</b>	<b>461</b>	<b>20</b>	<b>478</b>	<b>23</b>	<b>424</b>	<b>23</b>

Kilde: DBH

Tabell 4: Professor (4014) – faglige ledere ved Sentre for fremragende forskning

Professor/Fakultet ↓↑	2009		2011		2013	
	Totalt	K %	Totalt	K %	Totalt	K %
HF	1	-	1	-	-	-
MN	1	-	2	-	3	-
MOF	-	-	-	-	2	-
<b>Sum</b>	<b>2</b>	<b>-</b>	<b>3</b>	<b>-</b>	<b>5</b>	<b>-</b>

Kilde: DBH

Tabell 5: Instituttledere (1475)

Instituttleder/Fakultet ↓↑	2009		2011		2013	
	Totalt	K %	Totalt	K %	Totalt	K %
HF	5	20	7	14	6	-

MN	9	22	8	25	8	25
MOF	8	13	8	13	5	20
Psyk	-	-	5	-	5	20
SV	7	14	7	14	7	29
Universitetsmuseet	2	50	3	67	2	50
Sum	31	19	38	18	33	21

Kilde: DBH

## Førsteamanuenser og bistillinger

Tabell 6: Professor II (9301) – bistilling (årsverk)

Professor II /Fakultet ↕	2009		2011		2013	
	Totalt	K %	Totalt	K %	Totalt	K %
HF	1,2	33,3	1,3	15,4	2,3	8,5
JUS	0,6	33,3	0,6	33,3	0,8	-
MN	9,3	17,2	9,8	18,4	9,2	15,2
MOF	17,3	14,5	16,7	15,6	18,7	19,3
Psyk	3,2	12,5	3,4	20,6	4,2	11,9
SV	1,9	21,1	1,7	35,3	1,9	21,1
Sum	33,5	16,4	33,5	18,2	37,2	16,4

Kilde: DBH

Tabell 7: Førsteamanuensis (1011)

Førsteamanuensis /fakultet	2009		2011		2013	
	Totalt	K %	Totalt	K %	Totalt	K %
HF	96	47	95	36	96	43
JUS	10	48	17	43	18	45
MN	75	19	70	13	64	20
MOF	62	46	48	45	39	49

Psyk	36	50	40	64	40	76
SV	66	29	55	27	50	30
Sentraladministrasjon	3	24	2	17	-	-
Universitetsmuseet	14	43	11	27	11	36
Sum	334	38	339	34	316	41

Kilde: DBH

Tabell 8: Førsteamanuensis II (8028) – bistilling (årsverk)

Førsteam. II /Fakultet ⬇️⬆️	2010		2011		2013	
	Totalt	K %	Totalt	K %	Totalt	K %
HF	0,4	100,0	0,4	50,0	0,8	-
JUS	-	-	0,2	100,0	0,2	100,0
MN	2,9	69,1	3,7	60,8	3,7	46,6
MOF	13,1	28,2	9,1	27,5	9,8	40,8
Psyk	1,1	36,4	1,0	-	2,4	50,0
SV	0,8	25,0	0,8	25,0	1,2	50,0
Sum	18,3	36,6	15,2	35,2	18,1	42,7

Kilde: DBH

## Stipendiater, postdoktorer og andre midlertidige stillinger

Tabell 9: Stipendiat(1017)

Stipendiat/Fakultet ⬇️⬆️	2009		2011		2013	
	Totalt	K %	Totalt	K %	Totalt	K %
HF	80,	49	84	51	92	55
JUS	27	42	26	50	22	59
MN	255	33	193	42	214	44
MOF	177	65	158	72	159	73
Psyk	58	71	50	72	46	66
SV	65	50	68	52	70	49

Universitetsmuseet	6	83	8	87	7	85
Sum	668	49	586	56	609	57

Kilde: DBH

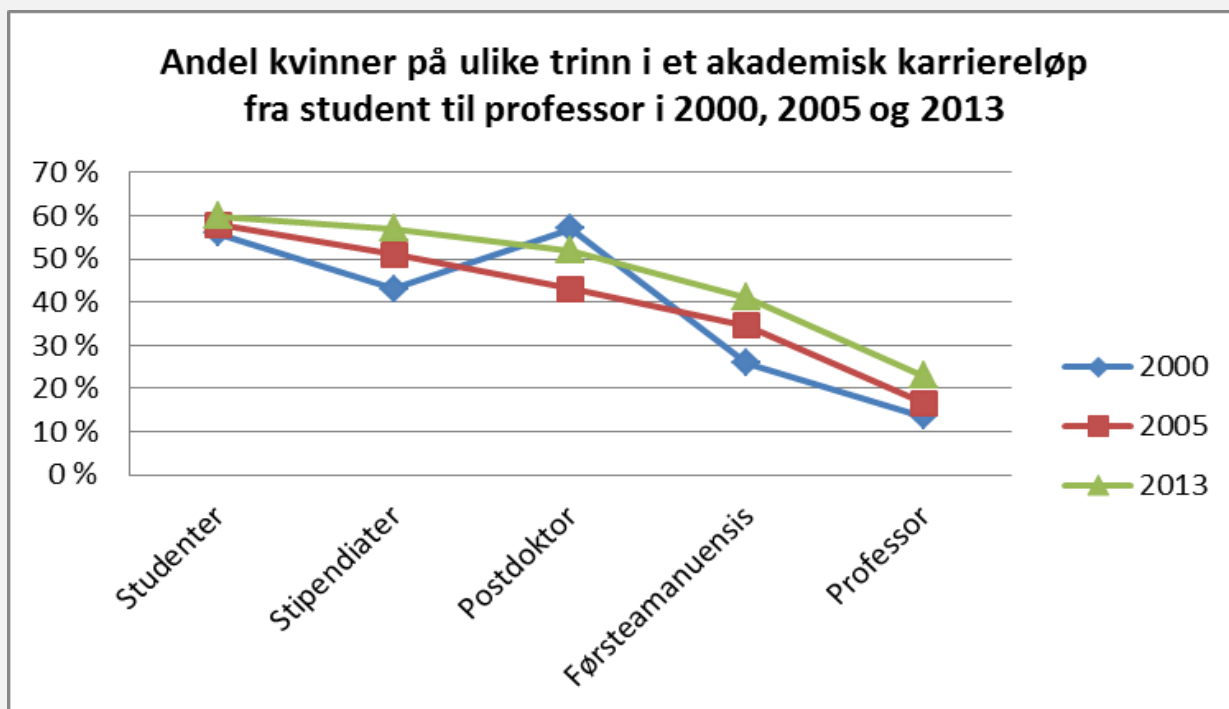
Tabell 10: Postdoktor (1352)

↑ Postdoktor/Fakultet	2009		2011		2013	
	Totalt	K %	Totalt	K %	Totalt	K %
HF	23	60	23	57	16	49
JUS	5	60	8	37	6	50
MN	70	40	71	38	72	39
MOF	64	55	54	67	72	61
Psyk	14	42	12	52	14	61
SV	18	44	25	57	32	57
Universitetsmuseet	2	-	1	-	-	-
Sum	195	48	192	51	212	52

Tabell 11: Midlertidig tilsatte i undervisnings- og forskerstillinger

↓↑ Stilling	2009		2011		2013	
	Totalt	K %	Totalt	K %	Totalt	K %
Universitetslektor	-	-	1	100	-	-
Universitetslektor	65	44	54	51	60	44
Professor	6	29	6	34	3	21
Høgskolelærer	4	90	6	96	3	84
Førstelektor	11	61	3	7	4	29
Førsteamanuensis	-	-	15	35	18	43
Førsteamanuensis	45	45	38	31	30	53
Forsker	2	83	2	63	1	42
Forsker	-	-	3	31	2	8
Forsker	69	37	96	51	120	41
Forsker	13	59	26	55	16	65

Sum	215	44	251	48	257	44
-----	-----	----	-----	----	-----	----



Figur 1: Andel kvinner på ulike trinn i et akademisk karriereløp ved UiB i 2000, 2005 og 2013.

## Nytilsetninger

Tabell 12: Professoropprykk og nytilsetninger i vitenskapelige stillinger ved UiB 2009, 2010 og 2011. Internt og eksternt rekruttert. Kvinner i % Kilde: Fakultetene, rapporteringstidspunkt januar 2013.

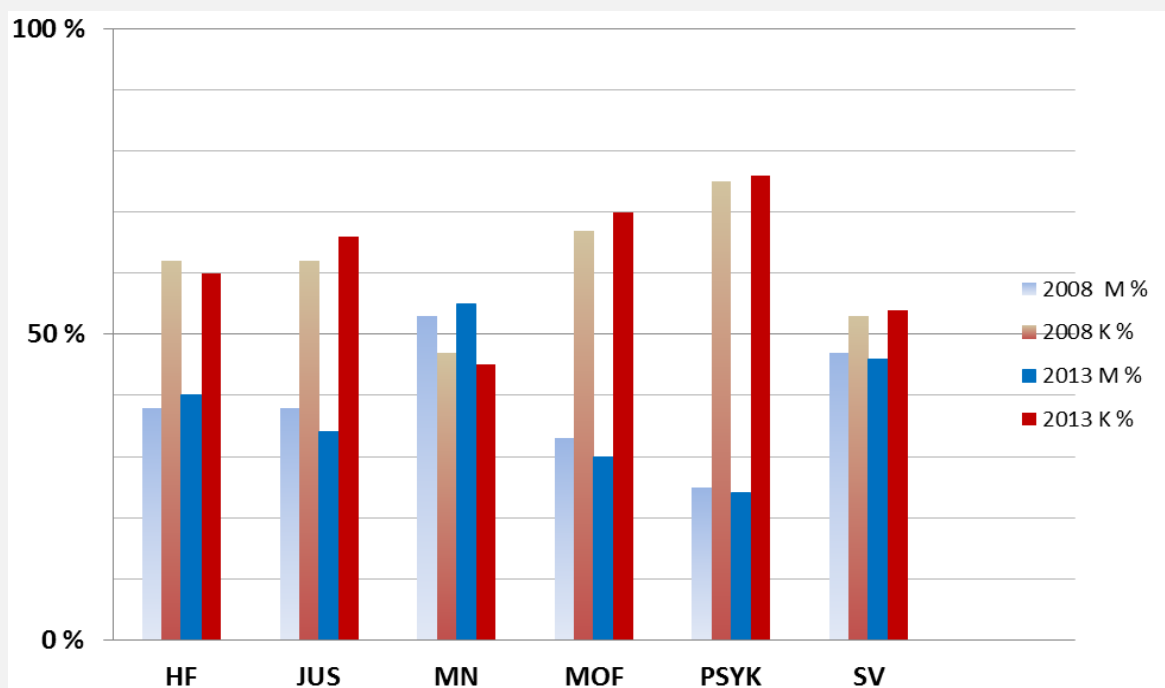
Stillinger	Antall tilsatte				Ekstern rekruttering				Kvinner i %			
	2009	2010	2011	2012	2009	2010	2011	2012	2009	2010	2011	2012
Professor- ordinære tilsetninger	11	8	3	10	27 %	63 %	-	60 %	45 %	38 %	67 %	50 %
Professor-kompetanseopprykk	28	31	26	26	-	-	-	-	46 %	45 %	31 %	15 %
Professor – uten utlysning	1	-	2	1	-	-	-	100	-	-	-	-
Professor II- ordinære tilsetninger	13	1	4	6	69 %	100 %	100 %	50 %	31 %	-	75 %	17 %
Professor II- uten utlysning	26	19	24	48	92 %	74 %	100 %	75 %	19 %	47 %	8 %	13 %
Førsteamanuensis*	37	40	30	34	41 %	58 %	63 %	38 %	43 %	40 %	47 %	62 %
Førsteamanuensis- uten utlysning*	15	17	1	-	80 %	47 %	-	-	53 %	24 %	-	-

Førsteamanuensis II	-	-	4	5	-	-	100 %	80 %	-	-	50 %	80 %
Førsteamanuensis II- uten utlysning	-	-	23	17	-	-	87 %	94 %	-	-	30 %	71 %
Postdoktor	76	66	78	71	58 %	70 %	68 %	68 %	50 %	50 %	45 %	59 %

\*Inkluderer førsteamanuensis II frem til og med 2010

Kilde: Egenrapportering fra fakultetene.

## Studenter



Figur 2: Andel mannlige og kvinnelige studenter ved UiB etter fakultet i 2008 og 2013.

## Lønn og kjønn

Tabell 13: Gjennomsnittlig lønnstrinn for menn og kvinner i alle stillingsgrupper

Stillingsgrupper	Gjennomsnittlig lønnstrinn		
	Kvinner	Menn	Total
Adm. lederstillinger gr. 1	81,00	83,70	82,69
Faglige lederstillinger	82,56	84,37	83,95
Professorer	76,64	76,75	76,73

Vit. førstestillinger	64,05	63,82	63,91
Andre vit. stillinger	54,45	56,35	55,41
Professor II	73,03	71,36	71,65
Førsteamanuensis II	62,18	62,08	62,12
Postdoktorer	59,46	59,05	59,26
Stipendiater/spesialistkand.	51,35	51,06	51,23
Univ./førstebibliotekar	61,11	62,33	61,60
Andre bibliotekarere	51,81	53,25	52,04
Adm. lederstillinger grp. 2	65,66	66,54	65,93
Saksbehandlere grp. 1	43,52	42,67	43,38
Saksbehandlere grp. 2	52,75	55,72	53,47
Kontorstillinger	28,94	32,50	29,65
Helsepersonell	54,00	60,00	54,60
Ingeniører	51,57	55,18	53,37
Teknikere	38,87	40,56	39,15
Driftspersonale	33,39	41,52	38,73
Lærling	27,00	27,00	27,00

### Fravær i forbindelse med foreldrepermisjon og egen eller barns sykdom.

Tabell 14: Fravær i forbindelse med egen eller barns sykdom og ved foreldrepermisjon for ulike stillingsgrupper ved UiB 2013

Stillings- grupper	Fraværstyper							
	Foreldrepermisjon (dagsverk)		Syke barn (dagsverk)		Sykefravær egenmeldt (prosent)		Sykefravær legemeldt (prosent)	
	Kvinner	Menn	Kvinner	Menn	Kvinner	Menn	Kvinner	Menn
Adm.	2900	646	675	147	1,51	0,89	4,81	2,00
Tekn.	1041	458	191	243	1,37	1,59	6,88	3,30
Vit.	8491	3632	580	314	0,58	0,22	2,95	1,55
Sum	12432	4736	1448	704	1,02	0,53	4,22	1,88

## Internasjonal rekruttering /kulturelt mangfold ved UiB

Tabell 15: Ansatte ved UiB etter aldersgruppe og statsborgerskap (norsk/utland), november 2013.

Alder	15 - 29	30 - 39	40 - 49	50 - 59	60 +	sum
Norge	381	698	832	774	570	3255
Utland	116 (23 %)	382 (35 %)	158 (16 %)	128 (14 %)	66 (10 %)	850 (21 %)
sum	497	1080	990	902	636	4105

Kilde: UiB/POA

Tabell 16: Ansatte ved UiB etter statsborgerskap/kontinent.

Europa	Asia	Nord Amerika	Afrika	Sør Amerika	Oseania
3898	90	59	31	17	9

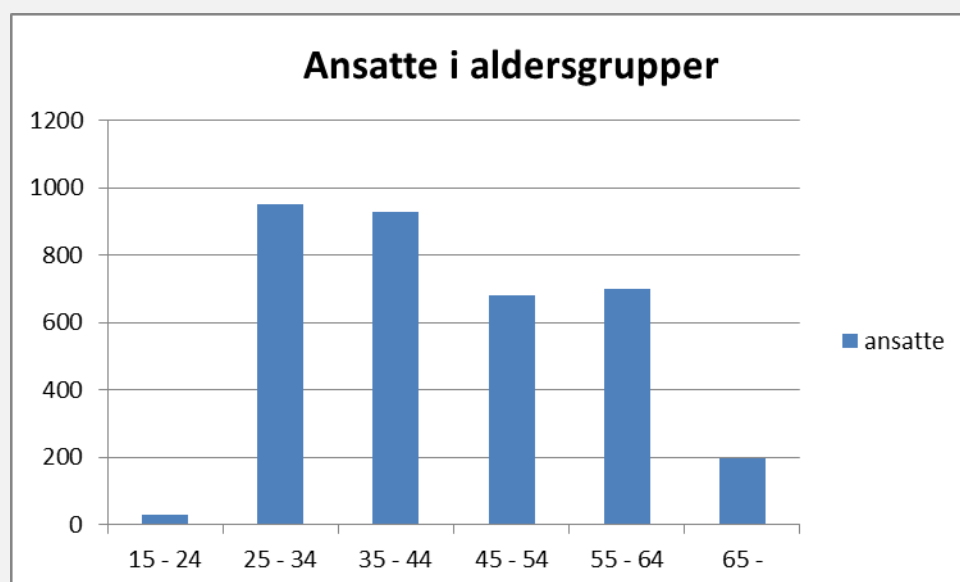
Kilde: UiB/POA

Tabell 17: Ansatte med utenlands statsborgerskap etter stillingsgruppe.

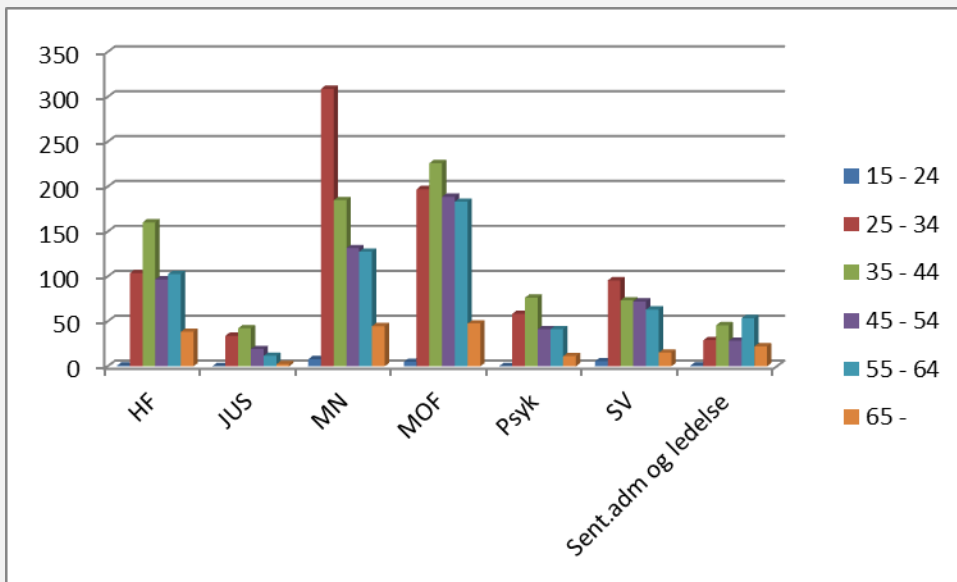
Stillingsgrupper	Vitenskapelige	Tekniske	Administrative
Utland	654	78	42

Kilde: UiB/POA

## Alder



Figur 3: Ansatte ved UiB etter aldersgrupper. Kilde: DBH

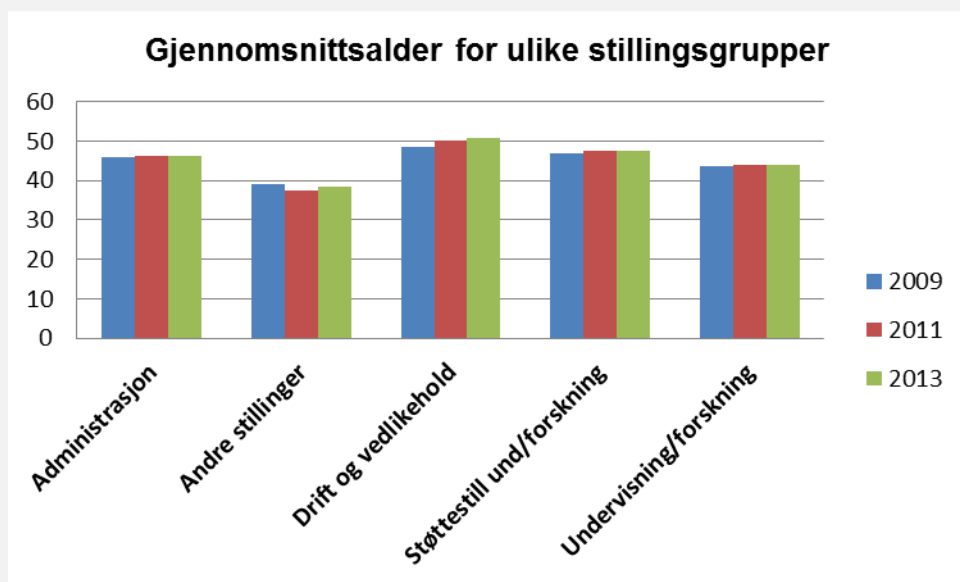


Figur 4: Ansatte ved UiB etter aldersgrupper og fakultet. Kilde: DBH

Tabell 18: Ansatte i undervisnings- og forskerstillinger etter alder. Kilde: DBH

Stilling	Aldersgrupper								
	25-29	30-34	35-39	40-44	45-49	50-54	55-59	60-64	65 +
Amanuensis	-	-	-	-	-	-	1	1	4
Forsker	14,9	29	52,6	32,7	8,9	4,1	3,9	3	0,2
Førsteam.	0,2	12	51,2	87,4	55,7	33,7	47,2	31,2	15,8
Førstelektor	-	2	2	-	2,9	2	0,9	-	2
Høgskolelærer	-	1,4	1,1	-	0,2	-	1,5	-	-
Professor	-	4	10,3	37,9	65,7	95,8	111,7	102,5	88,4
Univ.lektor	12	6,6	19,6	12,7	12,1	8,9	11	8,8	3,3

Kilde: DBH



Figur 5: Gjennomsnittsalder for ulike stillingsgrupper fra 2009 til 2013. Kilde: DBH