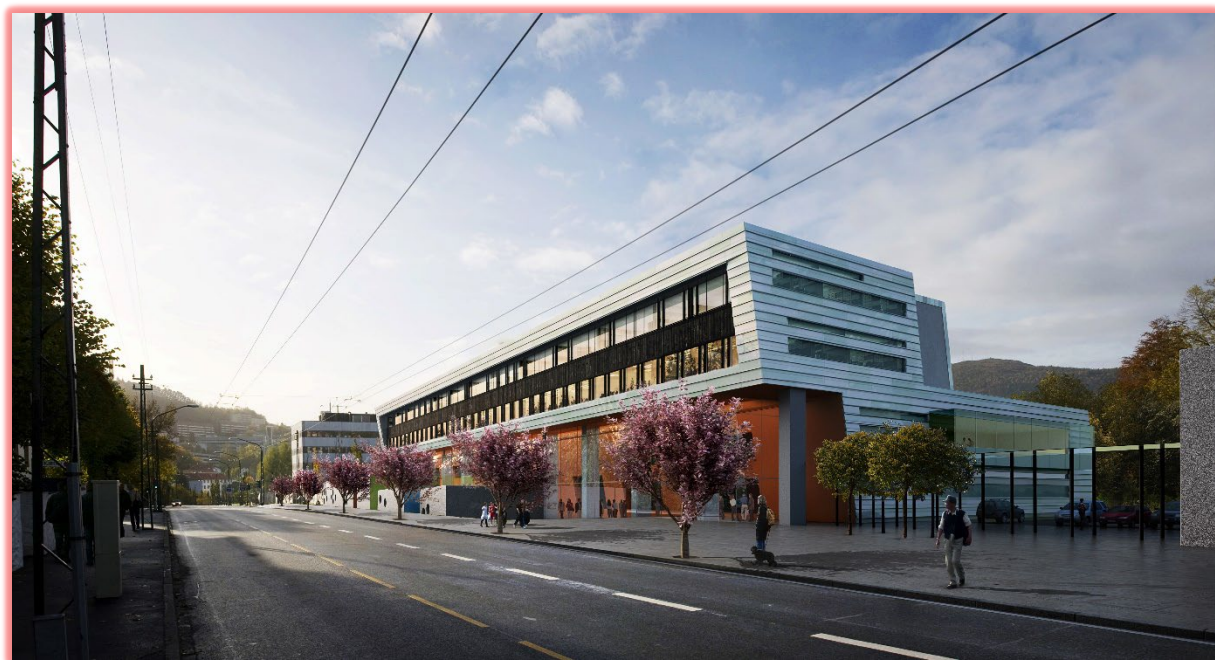


Beredskapsplan for Det medisinske fakultet

Vedtatt i fakultetsstyret 09.05.2018

Sist oppdatert 13.02.2024 av Gjert Bakkevold



Nødnumre:

Brann: 110

Politi: 112

Ambulanse: 113

UiBs vakttelefon (hele døgnet):

55 58 80 81

HUS vakttelefon (hele døgnet):

55 97 20 04

Innholdsfortegnelse

- 7.0 [Beredskapsplan for Det medisinske fakultet](#)**
- 7.1 [Om beredskapsplanen](#)**
- 7.2 [Varslingsrutiner](#)**
- 7.3 [Organisering og oppgaver](#)**
 - 7.3.1 [Beredskapsgruppen består av](#)**
 - 7.3.2 [Beredskapsgruppens tiltakskort](#)**
 - 7.3.2.1 [Dekan](#)**
 - 7.3.2.2 [Fakultetsdirektør](#)**
 - 7.3.2.3 [Kommunikasjonsrådgiver](#)**
 - 7.3.2.4 [HR-seksjon](#)**
 - 7.3.2.5 [Studieseksjon](#)**
 - 7.3.2.6 [Loggfører](#)**
- 7.4 [Hendelsesbaserte tiltakskort](#)**
 - 7.4.1 [Felt, tokt og reiser](#)**
 - 7.4.2 [Ulykke/hendelse ved arrangement studenter/ansatte](#)**
 - 7.4.3 [Brann og eksplosjon/lekkasjer og vannskader](#)**
 - 7.4.4 [Miljøutslipp](#)**
 - 7.4.5 [Hendelser som kan eskalere](#)**
 - 7.4.6 [Pågående livstruende vold](#)**
 - 7.4.7 [Trusler](#)**
 - 7.4.8 [Større smittsomt sykdomsutbrudd](#)**
 - 7.4.9 [Tap av store materielle verdier](#)**
 - 7.4.10 [Ulykke i risikofyllt arbeidsmiljø](#)**
- 7.5 [Normalisering og oppfølging](#)**
- 7.6 [Øvelser](#)**
- 7.7 [Revisjon](#)**
- 7.8 [Beredskap ved instituttene](#)**

7.0 Beredskapsplan for Det medisinske fakultet

7.1 Om beredskapsplanen

Formål

Beredskapsplanen ved Det medisinske fakultet skal bidra til å:

- sikre liv og helse
- sikre verdier
- ivareta ansatte og studenter
- ivareta intern kommunikasjon

Ansvar og prinsipper

Beredskapsarbeidet ved Det medisinske fakultet er basert på følgende prinsipper:

- Ansvarsprinsippet innebærer at personene som har ansvar i en normalsituasjon også skal ha ansvaret i en ekstraordinær situasjon.
- Likhetsprinsippet innebærer at den organisasjonen man opererer med i en beredskapssituasjon, skal være mest mulig lik den organisasjonen man har til daglig.
- Nærhetsprinsippet innebærer at kriser og hendelser skal håndteres på et lavest mulig nivå, hvor nødvendig kompetanse og ressurser er til stede.
- Samvirkeprinsippet innebærer at universitetet har et selvstendig ansvar for å sikre best mulig samvirke med relevante aktører og virksomheter i arbeidet med forebygging, beredskap og krisehåndtering.

Dekan har det overordnede og strategiske ansvaret i en beredskapssituasjon ved fakultetet.

Fakultetsdirektøren er operativ leder av fakultetets beredskapsgruppe.

Universitetsdirektøren er operativ leder av den sentrale beredskapsledelsen og er ansvarlig for enhetlig og samordnet beredskap ved UiB.

Plassansvarlig for brann skal følge [Branninstruks for plassansvarlig](#) og er ansvarlig for evakuering av eget ansvarsområde.

Forelesere, seminarledere, arrangører og møteledere skal følge [Branninstruks for undervisnings- og forsamlingslokaler](#) og er ansvarlig for evakuering fra auditorier og møterom.

Ansatte, studenter og gjester har plikt til å gjøre seg kjent med [Branninstruks for studenter og ansatte](#).

Linjeleder er ansvarlig for at [Retningslinje for helse, miljø for feltarbeid](#) og tokt følges.

Faglig ansvarlig for feltarbeid og tokt er ansvarlig for å foreta en risikovurdering, sørge for tilpasset opplæring, sikkerhetsutstyr og beredskap, og sørge for en forsvarlig gjennomføring og oppfølging av feltarbeidet og toktet.

Iverksetting

Beredskapsplanen iverksettes av fakultetsdirektør ved:

- Skade på ytre miljø
- Brann og eksplosjon
- Lekkasje/vannskade
- Skade på ansatt, student eller gjesteforsker i forbindelse med aktiviteter i regi av UiB
- Hendelse på felt og tokt
- Hendelser som kan eskalere
- Terrorhandling eller trussel

Tiltakskort for de ulike hendelsene er tilgjengelige i [universitetets krisestøtteverktøy](#).

7.2 Varslingsrutiner

Første varslingsrutine

Den som først blir oppmerksom på en krise eller ulykke, er ansvarlig for å varsle.

Ring først nødetatene:

BRANN: 110

POLITI: 112

AMBULANSE: 113

Ring deretter:

Universitetets vokter- og beredskapstelefon 55 58 80 81

HUS vakttelefon 55 97 20 04 (hvis hendelsen har oppstått i et sykehusbygg)

Vaktselskapet ved universitetet varsler videre.

Gi beskjed om:

- Hvem du er
- Hva som har skjedd
- Hvor det har skjedd
- Skadeomfang

Varsling av beredskapsledelsen

Universitetsdirektøren skal alltid varsles om beredskapssituasjoner ved fakultetet, for å sikre enhetlig og samordnet beredskap.

Når sentral beredskapsledelse setter stab, skal også beredskapsgruppen ved berørt fakultet sette stab.

Varslingsprosedyre

1. Logg inn på www.uib-cim.no
 - a. Velg modus «Normal» ved reell hendelse
2. Registrer «Ny hendelse»
 - a. Skriv inn: Emne, Beskrivelse, Type hendelse
 - b. Velg alvorlighetsgrad
 - c. Velg rollen «beredskapsgruppe MED» ev. legg til andre roller som skal ha tilgang
 - d. Velg «Ok»
3. Mobiliser beredskapsgruppe MED ved beredskapssituasjon
 - a. Velg «Ny melding» fra startsiden eller venstremenyen
 - b. Velg meldingsmalen «Mobiliser beredskapsledelsen (Sekvensiell varsling)»
 - c. Legg til mottakere: Distribusjonslisten «Beredskapsgruppe MED»
 - d. Juster teksten ved behov
 - e. Velg «Send»
4. Innkall beredskapsgruppe MED til statusmøte
 - a. Velg «Ny melding» fra startsiden eller venstremenyen
 - b. Velg meldingsmalen «Innkall beredskapsledelsen (Statusmøte)»
 - c. Legg til mottakere: Distribusjonslisten «Beredskapsgruppe MED»
 - d. Juster teksten ved behov
 - e. Velg «Send»

7.3 Organisering og oppgaver

7.3.1 Beredskapsgruppen består av

Rolle	Navn	Stedfortreder
Dekan	Per Bakke	Marit Bakke
Fakultetsdirektør	Synnøve Myhre	Ørjan Leren
HR	Jan Vidar Dammen-Hjelmeseth	Ove Kristian Bakkevig
Studie	Ørjan Leren	Martha Houen Dahle
Kommunikasjon	Marion Solheim	Ingrid Hagerup
Loggfører	Gjert Bakkevold	Marit Bergheim

I tillegg kan andre ressurser trekkes inn etter behov.

7.3.2 Beredskapsgruppens tiltakskort

7.3.2.1 Dekan

Dekan skal:

Tiltak	Type
Sikre strategisk håndtering av hendelsen Gyldig fra og med alvorlighetsgrad: Ingen Ansvarlig: Dekan	Tiltak
Varsle Universitetsdirektøren og holde ham/henne løpende orientert Gyldig fra og med alvorlighetsgrad: Ingen Ansvarlig: Dekan	Tiltak
Bistå sentral beredskapsledelse ved behov Gyldig fra og med alvorlighetsgrad: Ingen Ansvarlig: Dekan	Tiltak

7.3.2.2 Fakultetsdirektør

Fakultetsdirektør skal:

Tiltak	Type
Vurdere hendelsens art og omfang Gyldig fra og med alvorlighetsgrad: Ingen Ansvarlig: Fakultetsdirektør	Tiltak
Holde dekan løpende orientert Gyldig fra og med alvorlighetsgrad: Ingen Ansvarlig: Fakultetsdirektør	Tiltak
Varsle og etablere fakultetets beredskapsgruppe Gyldig fra og med alvorlighetsgrad: Ingen Ansvarlig: Fakultetsdirektør	Tiltak
Fremskaffe og fordele de ekstra ressursene situasjonen krever Gyldig fra og med alvorlighetsgrad: Ingen Ansvarlig: Fakultetsdirektør	Tiltak
Etablere kontakt og samordne dialog mellom fakultet, sentrale avdelinger og lokale enheter Gyldig fra og med alvorlighetsgrad: Ingen Ansvarlig: Fakultetsdirektør	Tiltak

Varsle aktuelle myndigheter og samarbeidsinstitusjoner Tiltak
Gyldig fra og med alvorlighetsgrad: Ingen
Ansvarlig: Fakultetsdirektør

Godkjenne informasjon som gis til ansatte, studenter og pårørende Tiltak
Gyldig fra og med alvorlighetsgrad: Ingen
Ansvarlig: Fakultetsdirektør

Bistå sentral beredskapsledelse ved behov Tiltak
Gyldig fra og med alvorlighetsgrad: Ingen
Ansvarlig: Fakultetsdirektør

Vedta å gjenopprette normal drift når hendelsen er under kontroll eller situasjonen avklart Tiltak
Gyldig fra og med alvorlighetsgrad: Ingen
Ansvarlig: Beredskapsgruppe MED

Beskrivelse:
Oppfølging av hendelsen kan delegeres til instituttledelsen

7.3.2.3 Kommunikasjonsrådgiver

Kommunikasjonsrådgiver skal:

Tiltak	Type
Gi kommunikasjonsfaglige råd til fakultetets beredskapsgruppe Gyldig fra og med alvorlighetsgrad: Ingen Ansvarlig: Kommunikasjonsrådgiver	Tiltak
Utarbeide informasjon fra fakultetet under og etter hendelsen Gyldig fra og med alvorlighetsgrad: Ingen Ansvarlig: Kommunikasjonsrådgiver	Tiltak
Holde ledelsen oppdatert på mediebildet i den aktuelle situasjonen Gyldig fra og med alvorlighetsgrad: Ingen Ansvarlig: Kommunikasjonsrådgiver	Tiltak

7.3.2.4 HR-seksjon

HR-seksjonen skal:

Tiltak	Type
Fremskaffe oversikt over aktuelle ansatte og deres nærmeste pårørende Gyldig fra og med alvorlighetsgrad: Ingen Ansvarlig: HR-seksjonen	Tiltak

7.3.2.5 Studieseksjon

Studieseksjonen skal:

Tiltak	Type
Fremskaffe oversikt over aktuelle studenter og deres nærmeste pårørende Gyldig fra og med alvorlighetsgrad: Ingen Ansvarlig: Studieseksjonen MED	Tiltak

7.3.2.6 Loggfører

Loggførere skal:

Tiltak	Type
Fylle ut førstemøtetavle Gyldig fra og med alvorlighetsgrad: Ingen Ansvarlig: Loggfører	Tiltak
Dokumentere relevant faktainformasjon, beslutninger og oppgaver Gyldig fra og med alvorlighetsgrad: Ingen Ansvarlig: Loggfører	Tiltak
Dokumentere statusmøter Gyldig fra og med alvorlighetsgrad: Ingen Ansvarlig: Loggfører	Tiltak
Utarbeide situasjonsrapporter Gyldig fra og med alvorlighetsgrad: Ingen Ansvarlig: Loggfører	Tiltak

7.4 Hendelsesbaserte tiltakskort

7.4.1 Felt, tokt og reiser

Tiltakskortet brukes ved 1) tap av kontakt/savnet deltaker(e), 2) skade på deltaker(e) eller 3) dødsfall på deltaker(e) i tjenestereise, felt- og tokt-aktiviteter, både med undervisnings- og forskningsformål. Tiltakskortet gjelder for aktiviteter både innland og utland og i regi av UiB eller/og partnere. Eksempelvis skade på ansatte/student på tokt, tap av kontakt med deltaker på feltkurs, skade på deltakere på konferanse (konferanse/institusjonsbesøk), osv. Deltakere er ansatte, studenter, gjesteforskere, assistenter, medfølgende familiemedlemmer

Tiltak	Type
Ved mottak av melding om hendelsen, sjekk Gyldig fra og med alvorlighetsgrad: Ingen Ansvarlig: Beredkapsgruppe MED	Tiltak

Beskrivelse:

- Om nødetater er varslet/på vei/på plass på skadestedet
- Om førstehjelp er iverksatt

Varsle og mobiliser beredskapsgruppen MED

Gyldig fra og med alvorlighetsgrad: Ingen

Ansvarlig: Beredskapsgruppe MED

Tiltak

Varsle sentral beredskapsledelse

Gyldig fra og med alvorlighetsgrad: Ingen

Ansvarlig: Beredskapsgruppe MED

Tiltak

Beskrivelse:

- Universitetsdirektøren: 957 70 062
- Vekter- og beredskapstelefon: 55 58 80 81

Verifisere informasjon om skadeomfang og identitet på berørte deltakere

Gyldig fra og med alvorlighetsgrad: Ingen

Ansvarlig: Beredskapsgruppe MED

Tiltak

Innhent opplysninger fra institutt

Gyldig fra og med alvorlighetsgrad: Ingen

Ansvarlig: Beredskapsgruppe MED

Tiltak

Beskrivelse:

- Institutt for biomedisin
- Institutt for klinisk odontologi
- Institutt for global helse og samfunnsmedisin
- Klinisk institutt 1
- Klinisk institutt 2

Fremskaff oversikt over deltakere på hendelsessted/område

Gyldig fra og med alvorlighetsgrad: Ingen

Ansvarlig: Beredskapsgruppe MED

Tiltak

Beskrivelse:

Kontakt avtaleleverandør, Berg-Hansen, HR

- Telefon: 08050 - hele døgnet, alle dager
- Fra utlandet: +47 22 00 80 50

Etabler kontaktperson ved hendelsesstedet

Tiltak

Gyldig fra og med alvorlighetsgrad: Ingen

Ansvarlig: Beredskapsgruppe MED

Beskrivelse:

- Utenlandsk lærested
- Utenriksdepartementet
- Lokal utenriksstasjon
- Konsulat

Innland:

- Nødetater/Politi
- Lokale myndigheter

Tukt:

- Rederi

Felt:

- Lokal arrangør

Konferanse:

- Lokal arrangør
- Konferansekomite

Vurdere fortsettelse av aktiviteter

Tiltak

Gyldig fra og med alvorlighetsgrad: Ingen

Ansvarlig: Beredskapsgruppe MED

Varsle eksternt

Tiltak

Gyldig fra og med alvorlighetsgrad: Ingen

Ansvarlig: Beredskapsgruppe MED

Beskrivelse:

- Samarbeidspartnere

Vurdere intern varsling (Utenfor fakultetet)

Tiltak

Gyldig fra og med alvorlighetsgrad: Ingen

Ansvarlig: Beredskapsgruppe MED

Beskrivelse:

Vurder å varsle følgende:

- Involverte virksomheter
- Samarbeidspartnere

Andre fakultet

Ettervern Tiltak
 Gyldig fra og med alvorlighetsgrad: Ingen
 Ansvarlig: Beredskapsgruppe MED

Beskrivelse:
 Samle berørte ansatte og studenter for debrief og nødvendig oppfølging.

Evaluering av forløp, beredskaps- og sikringstiltak Tiltak
 Gyldig fra og med alvorlighetsgrad: Ingen
 Ansvarlig: Beredskapsgruppen MED

Beskrivelse:
 Utarbeide skriftlig rapport

Rapporter hendelser med personskader Tiltak
 Gyldig fra og med alvorlighetsgrad: Ingen
 Ansvarlig: Beredskapsgruppe MED

Beskrivelse:
 Varsle/melding:

- Politi
- Arbeidstilsynet
- HMS-seksjonen
- Skademeldingsblankett til NAV

Skademeldingsblankett til Statens pensjonskasse

Meld HMS-avvik Tiltak
 Gyldig fra og med alvorlighetsgrad: Ingen
 Ansvarlig: Beredskapsgruppe MED

Beskrivelse:

- [Meld hendelsen som HMS-avvik.](#)

Foreslå/vurdere nye tiltak Tiltak
 Gyldig fra og med alvorlighetsgrad: Ingen
 Ansvarlig: Beredskapsgruppe MED

7.4.2 Ulykke/hendelse ved arrangement studenter/ansatte

Tiltakskortet brukes ved ulykke/hendelse ved arrangement som gjelder studenter/ansatte. Tiltakskortet gjelder for arrangement lokalt ved UiB og i regi av UiB student/ansatt og eventuelle eksterne samarbeidspartnere. Eksempelvis arrangement knyttet til undervisning, eksamensavvikling, arrangement i fellesareal (semesterstart for studenter, karrieredager, internasjonal uke, seremonier, fadder/fagutvalgsarrangement).

Tiltak	Type
<p>Ved mottak av melding om hendelse, sjekk: Gyldig fra og med alvorlighetsgrad: Ingen Ansvarlig: Beredskapsgruppe MED</p> <p>Beskrivelse:</p> <ul style="list-style-type: none">• Om nødetater er varslet• Om førstehjelp er iverksatt	Tiltak
<p>Varsle og mobiliser beredskapsgruppen MED Gyldig fra og med alvorlighetsgrad: Ingen Ansvarlig: Beredskapsgruppe MED</p> <p>Beskrivelse: Mobiliser beredskapsgruppen MED, evt. de funksjonene av beredskapsgruppen som det er behov for, så snart som mulig dersom det er indikasjoner på at hendelsen kan eskalere.</p> <p>Vurder å mobilisere aktuelle ressurspersoner.</p>	Tiltak
<p>Varsle sentral beredskapsledelse Gyldig fra og med alvorlighetsgrad: Ingen Ansvarlig: Beredskapsgruppe MED</p> <p>Beskrivelse:</p> <ul style="list-style-type: none">• Universitetsdirektøren: 957 70 062• Vekter- og beredskapstelefon: 55 58 80 81	Tiltak
<p>Vurder evakuering Gyldig fra og med alvorlighetsgrad: Ingen Ansvarlig: Beredskapsgruppe MED</p>	Tiltak
<p>Mottak av nødetatene Gyldig fra og med alvorlighetsgrad: Ingen Ansvarlig: Den som har kjennskap til hendelsen</p> <p>Beskrivelse:</p> <ul style="list-style-type: none">• Møt på avtalt sted, vis vei til skadested	Tiltak

- Informer om hendelsesforløpet

Vurder sperring av hendelsesstedet/området

Tiltak

Gyldig fra og med alvorlighetsgrad: Ingen

Ansvarlig: Beredskapsgruppe MED

Varsle kortsenteret og HUS Sikkerhetsavdeling

Tiltak

Gyldig fra og med alvorlighetsgrad: Ingen

Ansvarlig: Beredskapsgruppe MED

Beskrivelse:

Gjennomføres etter avtale med skadestedsledelsen:

Vekter utenom ordinær arbeidstid: 55 58 80 81.**HUS vakttelefon (hele døgnet): 55 97 20 04****Vurder skjerming av berørte personer**

Tiltak

Gyldig fra og med alvorlighetsgrad: Ingen

Ansvarlig: Beredskapsgruppe MED

Beskrivelse:

Personer som er direkte påvirket av hendelsen

Vurder informasjon til studenter/ansatte

Tiltak

Gyldig fra og med alvorlighetsgrad: Ingen

Ansvarlig: Beredskapsgruppe MED

Beskrivelse:

- E-post
- Informasjon på fakultets nettsider, Mitt UiB, Ansattsidene
- Pressemelding

Vurder fortsettelse av aktiviteter

Tiltak

Gyldig fra og med alvorlighetsgrad: Ingen

Ansvarlig: Beredskapsgruppe MED

Vurder ekstern varsling (utenfor fakultetet)

Tiltak

Gyldig fra og med alvorlighetsgrad: Ingen

Ansvarlig: Beredskapsgruppe MED

Beskrivelse:

Vurder å varsle følgende:

- Andre fakultet

- Samarbeidspartnere

Ettervern

Gyldig fra og med alvorlighetsgrad: Ingen

Ansvarlig: Beredskapsgruppe MED

Tiltak

Beskrivelse:

Samle berørte deltakere for debrief og nødvendig oppfølging.

Oppfølging av berørte studenter/ansatte

Gyldig fra og med alvorlighetsgrad: Ingen

Ansvarlig: Beredskapsgruppe MED

Tiltak

Rapporter hendelser med personskader

Gyldig fra og med alvorlighetsgrad: Ingen

Ansvarlig: Beredskapsgruppe MED

Tiltak

Beskrivelse:

Varsle/melding:

- Politi
- Arbeidstilsynet
- HMS-seksjonen
- Skademeldingsblankett til NAV
- Skademeldingsblankett til Statens pensjonskasse

Foreslå/vurdere nye tiltak

Gyldig fra og med alvorlighetsgrad: Ingen

Ansvarlig: Beredskapsgruppe MED

Tiltak

Beskrivelse:

På bakgrunn av evalueringen bør nye forebyggende og skadebegrensende tiltak vurderes.

7.4.3 Brann og eksplosjon/lekkasjer og vannskader

Tiltak

Ved mottak av melding om hendelse, sjekk:

Gyldig fra og med alvorlighetsgrad: Ingen

Ansvarlig: Beredskapsgruppe MED

Type

Tiltak

Beskrivelse:

- Om nødetater er varslet/på vei/på plass på skadestedet
- Om førstehjelp er iverksatt

- Om brannmelder er utløst

Brannalarm går automatisk til Brannvesenet fra alle MEDs bygg.

Varsle og mobiliser beredskapsgruppe MED

Tiltak

Gyldig fra og med alvorlighetsgrad: Ingen

Ansvarlig: Beredskapsgruppe MED

Varsle sentral beredskapsledelse

Tiltak

Gyldig fra og med alvorlighetsgrad: Ingen

Ansvarlig: Beredskapsgruppe MED

Beskrivelse:

- Universitetsdirektøren: 957 70 062
- Vekter- og beredskapstelefon: 55 58 80 81
- Vekter- og beredskapstelefon HUS: 55 97 20 04

Kartlegg situasjonen

Tiltak

Gyldig fra og med alvorlighetsgrad: Ingen

Ansvarlig: Beredskapsgruppe MED

Beskrivelse:

Ved lekkasjer eller vannskade:

Vurder om UiB, Eiendomsavdelingen, Driftsområde 4 skal varsles på telefon: 55 58 80 81

Utenom kontortid er Driftsområdets telefon koblet til Vaktelskapet.

**Vurder om Sikkerhetsavd HUS skal varsles på telefon: 55 97 20 04.
Ved alvorlige situasjoner varsles HUS Teknisk Nødnummer : 55 97 22 22**

Fremskaff oversikt over aktuelle ansatte og studenter

Tiltak

Gyldig fra og med alvorlighetsgrad: Ingen

Ansvarlig: Beredskapsgruppen MED

Er personell evakuert til mottaksbygg?

Tiltak

Gyldig fra og med alvorlighetsgrad: Ingen

Ansvarlig: Vekter (Nokas)

Beskrivelse:

Mottaksbygg ved MED:

- Årstadveien 19, Odontologibygget
- Årstadveien 21, Overlege Danielsens hus

- Jonas Lies vei 91, Bygg for biologiske basalfag
- Haukelandsveien 28, Armauer Hansens hus

Beslutning om evakuering til mottaksbygg, evt. annet sted, tas av vakter på bakgrunn av informasjon fra nødetatene.

Liste over alle mottaksbygg

Innhente opplysninger om skadested/bygg

Tiltak

Gyldig fra og med alvorlighetsgrad: Ingen

Ansvarlig: Beredskapsgruppe MED

Beskrivelse:

Risikovurderinger (bygg og bruker)

Skjerme og følge opp berørte personer

Tiltak

Gyldig fra og med alvorlighetsgrad: Ingen

Ansvarlig: Beredskapsgruppe MED

Beskrivelse:

Personer som er vitner og direkte påvirket av hendelsen.

Vurder skadebegrensning

Tiltak

Gyldig fra og med alvorlighetsgrad: Ingen

Ansvarlig: Beredskapsgruppe MED

Beskrivelse:

Gjennomføres etter avtale med skadestedsledelsen.

- Sikre verdifulle gjenstander/utstyr.
- Dekke til gjenstander/utstyr som er utsatt for vann.
- Flytte gjenstander/utstyr til andre steder.

Varsle kortsenteret

Tiltak

Gyldig fra og med alvorlighetsgrad: Ingen

Ansvarlig: Beredskapsgruppe MED

Beskrivelse:

Ved behov for tilgangsregulering kontakt Kortsenteret på telefon: **55 58 99 07**.

Vakter utenom ordinær arbeidstid: 55 58 80 81

Gi informasjon til ansatte og studenter

Tiltak

Gyldig fra og med alvorlighetsgrad: Ingen

Ansvarlig: Beredskapsgruppe MED

Beskrivelse:

- E-post
- Informasjon på fakultets nettsider, Mitt UiB, Ansattsidene
- Pressemelding

Vurder ekstern varsling (utenfor fakultetet)

Tiltak

Gyldig fra og med alvorlighetsgrad: Ingen

Ansvarlig: Beredskapsgruppe MED

Beskrivelse:

Samarbeidspartnere (Helse Bergen, Sammen, leietakere, etc.)

Vurder intern varsling (Utenfor fakultetet)

Tiltak

Gyldig fra og med alvorlighetsgrad: Ingen

Ansvarlig: Beredskapsgruppe MED

Beskrivelse:

Vurder å varsle internt:

- Andre fakultet
- Involverte virksomheter
- Samarbeidspartnere

Ettervern

Tiltak

Gyldig fra og med alvorlighetsgrad: Ingen

Ansvarlig: Beredskapsgruppe MED

Beskrivelse:

Samle berørte for debrief og nødvendig oppfølging.

Evaluering av forløp, beredskaps- og sikringstiltak

Tiltak

Gyldig fra og med alvorlighetsgrad: Ingen

Ansvarlig: Beredskapsgruppe MED

Beskrivelse:

Utarbeid skriftlig rapport.

Meld HMS-avvik

Tiltak

Gyldig fra og med alvorlighetsgrad: Ingen

Ansvarlig: Beredskapsgruppe MED

Beskrivelse:

Meld hendelsen som HMS-avvik:

[Registreringsside for HMS-avvik](#)

Foreslå/vurdere nye tiltak

Tiltak

Gyldig fra og med alvorlighetsgrad: Ingen
Ansvarlig: Beredskapsgruppe MED

7.4.4 Miljøutslipp

Tiltakskortet brukes ved uønskede hendelser/forhold som har ført til eller kan føre til skade på det ytre miljø. Eksempelvis større utslipp av biologiske faktorer, kjemiske forbindelser, gass, radioaktivt materiale til jord, luft, vann, planteliv, dyreliv eller mennesker, evt. utslipp på felt og tokt.

Tiltak	Type
Ved mottak av melding om hendelse, sjekk: Gyldig fra og med alvorlighetsgrad: Ingen Ansvarlig: Beredskapsgruppe MED	Tiltak
Beskrivelse: <ul style="list-style-type: none">• Om nødetater er varslet• Om førstehjelp er iverksatt• Om brannmelder er utløst <p>Brannalarm går automatisk til Brannvesenet fra alle MEDs bygg</p>	
Varsle og mobiliser beredskapsgruppen MED Gyldig fra og med alvorlighetsgrad: Ingen Ansvarlig: Beredskapsgruppe MED	Tiltak
Varsle sentral beredskapsledelse Gyldig fra og med alvorlighetsgrad: Ingen Ansvarlig: Beredskapsgruppe MED	Tiltak
Beskrivelse: <ul style="list-style-type: none">• Universitetsdirektøren: 957 70 062• Vekter- og beredskapstelefon: 55 58 80 81	
Kartlegg situasjonen Gyldig fra og med alvorlighetsgrad: Ingen Ansvarlig: Beredskapsgruppe MED	Tiltak
Beskrivelse: <p>Innhent nødvendig informasjon om miljøutslippet.</p>	
Innhent nødvendig kompetanse Gyldig fra og med alvorlighetsgrad: Ingen Ansvarlig: Beredskapsgruppe MED	Tiltak
Beskrivelse:	

Innhent lokal fagkompetanse ved behov.

Varsle eksternt

Tiltak

Gyldig fra og med alvorlighetsgrad: Ingen

Ansvarlig: Beredskapsgruppe MED

Beskrivelse:

Varsle:

- Samareidspartnere
- Utenlandske myndigheter

Vurder å varsle følgende aktører:

- Bergen kommune
- Haukeland universitetssykehus (HUS)
- Folkehelseinstituttet (ved ukontrollert spredning av biologiske faktorer)
 - Smittevern vakt: 21 07 63 48
 - Beredskapsvakt medisinsk mikrobiologi: 95 21 49 93
- Mattilsynet
- Arbeidstilsynet
- Statens strålevern

Vurder intern varsling (Utenfor fakultetet)

Tiltak

Gyldig fra og med alvorlighetsgrad: Ingen

Ansvarlig: Beredskapsgruppe MED

Beskrivelse:

Vurder å varsle følgende:

- Involverte virksomheter
- Samarbeidspartnere
- Andre fakultet

Evakuer ansatte/studenter ved behov

Tiltak

Gyldig fra og med alvorlighetsgrad: Ingen

Ansvarlig: Beredskapsgruppe MED

Beskrivelse:

- Evakuer til angitt møteplass iht. branninstruks.

Vurder informasjon til ansatte/studenter

Tiltak

Gyldig fra og med alvorlighetsgrad: Ingen

Ansvarlig: Beredskapsgruppe MED

Beskrivelse:

- E-post
- Informasjon på fakultetets nettsider, Mitt UiB, Ansattsidene
- Pressemelding

Sperre av hendelsesstedet/-området ved behov

Tiltak

Gyldig fra og med alvorlighetsgrad: Ingen

Ansvarlig: Beredskapsgruppe MED

Beskrivelse:

- Vurder behov for vakthold.

Varsle kortsenteret og HUS Sikkerhetsavdeling

Tiltak

Gyldig fra og med alvorlighetsgrad: Ingen

Ansvarlig: Beredskapsgruppe MED

Beskrivelse:

Ved behov for tilgangsregulering kontakt Kortsenteret på telefon: **55 58 99 07**.

Vekter utenom ordinær arbeidstid: 55 58 80 81.

HUS vakttelefon (hele døgnet): 55 97 20 04

Ettervern

Tiltak

Gyldig fra og med alvorlighetsgrad: Ingen

Ansvarlig: Beredskapsgruppe MED

Beskrivelse:

Samle berørte for debrief og nødvendig oppfølging.

Gjenopprette normal drift

Tiltak

Gyldig fra og med alvorlighetsgrad: Ingen

Ansvarlig: Beredskapsgruppe MED

Beskrivelse:

Ved normalisering av situasjonen.

Evaluering av forløp, beredskaps- og sikringstiltak

Tiltak

Gyldig fra og med alvorlighetsgrad: Ingen

Ansvarlig: Beredskapsgruppe MED

Beskrivelse:

Utarbeid skriftlig rapport.

Meld HMS-avvik Tiltak
Gyldig fra og med alvorlighetsgrad: Ingen
Ansvarlig: Beredskapsgruppe MED

Beskrivelse:

- [Meld hendelsen som HMS-avvik](#)

Foreslå nye tiltak Tiltak
Gyldig fra og med alvorlighetsgrad: Ingen
Ansvarlig: Beredskapsgruppe MED

Beskrivelse:

På bakgrunn av evalueringen bør nye forebyggende og skadebegrensende tiltak vurderes.

7.4.5 Hendelser som kan eskalere

Hendelser som kan eskalere, (eks. ekstremvær som orkan og mye nedbør, trussel mot arrangement, biologiske faktorer på avveie).

Tiltak **Type**

Ved mottak av melding om hendelsen, sjekk Tiltak
Gyldig fra og med alvorlighetsgrad: Ingen
Ansvarlig: Beredskapsgruppe MED

Beskrivelse:

- Om nødetater er varslet
- Om førstehjelp er iverksatt

Varsle og mobiliser beredskapsgruppen MED Tiltak
Gyldig fra og med alvorlighetsgrad: Ingen
Ansvarlig: Beredskapsgruppe MED

Beskrivelse:

Mobiliser beredskapsgruppen MED, evt. de funksjonene av beredskapsgruppen som det er behov for, så snart som mulig dersom det er indikasjoner på at hendelsen kan eskalere.

- Vurder å mobilisere aktuelle ressurspersoner

Varsle sentral beredskapsledelse Tiltak
Gyldig fra og med alvorlighetsgrad: Ingen

Ansvarlig: Beredskapsgruppe MED

Beskrivelse:

- Universitetsdirektøren: 957 70 062
- Vekter- og beredskapstelefon: 55 58 80 81

Gjennomfør første møte

Tiltak

Gyldig fra og med alvorlighetsgrad: Ingen

Ansvarlig: Beredskapsgruppe MED

Beskrivelse:

Få oversikt over situasjonen og forbered ressurser om mulig mobilisering.

Kartlegg situasjonen

Tiltak

Gyldig fra og med alvorlighetsgrad: Ingen

Ansvarlig: Beredskapsgruppe MED

Beskrivelse:

Innhent nødvendig informasjon.

Innhent nødvendige opplysninger/oversikt over ansatte og studenter

Tiltak

Gyldig fra og med alvorlighetsgrad: Ingen

Ansvarlig: Beredskapsgruppe MED

Vurder evakuering/stenging av utsatte bygg/områder

Tiltak

Gyldig fra og med alvorlighetsgrad: Ingen

Ansvarlig: Beredskapsgruppe MED

Beskrivelse:

Gjennomgang av evakueringsplaner, varslingsystem, mottaksbygg.

Varsle kortsenteret og HUS Sikkerhetsavdeling

Tiltak

Gyldig fra og med alvorlighetsgrad: Ingen

Ansvarlig: Beredskapsgruppe MED

Beskrivelse:

Gjennomføres etter avtale med skadestedsledelsen.

Vekter utenom ordinær arbeidstid: 55 58 80 81.

HUS vakttelefon (hele døgnet): 55 97 20 04

Vurder informasjon til ansatte/studenter

Tiltak

Gyldig fra og med alvorlighetsgrad: Ingen

Ansvarlig: Beredskapsgruppe MED

Beskrivelse:

- E-post
- Informasjon på fakultetets nettsider, Mitt UiB, Ansattsidene
- Pressemelding

Vurder intern varsling (Utenfor fakultetet)

Tiltak

Gyldig fra og med alvorlighetsgrad: Ingen

Ansvarlig: Beredskapsgruppe MED

Beskrivelse:

Vurder å varsle følgende:

- Involverte virksomheter
- Samarbeidspartnere

Gjenoppta drift

Tiltak

Gyldig fra og med alvorlighetsgrad: Ingen

Ansvarlig: Beredskapsgruppe MED

Beskrivelse:

Når situasjonen normaliserer seg.

Skaffe oversikt over skadeomfang

Tiltak

Gyldig fra og med alvorlighetsgrad: Ingen

Ansvarlig: Beredskapsgruppe MED

Beskrivelse:

Når situasjonen normaliserer seg.

Ettervern

Tiltak

Gyldig fra og med alvorlighetsgrad: Ingen

Ansvarlig: Beredskapsgruppe MED

Beskrivelse:

Samle berørte for debrief og nødvendig oppfølging.

Evaluering av forløp, beredskaps- og sikringstiltak

Tiltak

Gyldig fra og med alvorlighetsgrad: Ingen

Ansvarlig: Beredskapsgruppe MED

Beskrivelse:

Utarbeide skriftlig rapport.

Meld HMS-avvik ved behov

Tiltak

Gyldig fra og med alvorlighetsgrad: Ingen

Ansvarlig: Beredskapsgruppe MED

Beskrivelse:
[Meld hendelsen som HMS-avvik](#)

Foreslå nye tiltak

Gyldig fra og med alvorlighetsgrad: Ingen

Ansvarlig: Beredskapsgruppe MED

Tiltak

Beskrivelse:

På bakgrunn av evalueringen bør nye **forebyggende** og **skadebegrensende** tiltak vurderes.

7.4.6 Pågående livstruende vold

Tiltak

Ved mottak av hendelsen, sjekk

Gyldig fra og med alvorlighetsgrad: Ingen

Ansvarlig: Beredskapsgruppe MED

Type

Tiltak

Beskrivelse:

- Hvem som ringer
- Hva som har skjedd
- Hvor (adresse)
- Om nødetatene er varslet

Varsle sentral beredskapsledelse

Gyldig fra og med alvorlighetsgrad: Ingen

Ansvarlig: Beredskapsgruppe MED

Tiltak

Beskrivelse:

- Universitetsdirektøren: 957 70 062
- Vekter- og beredskapstelefon: 55 58 80 81

Varsle og mobiliser beredskapsgruppe MED

Gyldig fra og med alvorlighetsgrad: Ingen

Ansvarlig: Beredskapsgruppe MED

Tiltak

Kartlegg situasjonen

Gyldig fra og med alvorlighetsgrad: Ingen

Ansvarlig: Beredskapsgruppe MED

Tiltak

Beskrivelse:

Innhent nødvendig informasjon

Vurder informasjon til ansatte / studenter

Tiltak

Gyldig fra og med alvorlighetsgrad: Ingen
Ansvarlig: Beredskapsgruppe MED

Ettervern

Tiltak

Gyldig fra og med alvorlighetsgrad: Ingen
Ansvarlig: Beredskapsgruppe MED

Beskrivelse:

Samle berørte ansatte og studenter for debrief og nødvendig oppfølging

Gjenopprette normal drift

Tiltak

Gyldig fra og med alvorlighetsgrad: Ingen
Ansvarlig: Beredskapsgruppe MED

Beskrivelse:

Ved normalisering av situasjonen.

Evaluering av forløp, beredskaps- og sikringstiltak

Tiltak

Gyldig fra og med alvorlighetsgrad: Ingen
Ansvarlig: Beredskapsgruppe MED

Beskrivelse:

Utarbeid skriftlig rapport

Rapporter hendelser med personskader

Tiltak

Gyldig fra og med alvorlighetsgrad: Ingen
Ansvarlig: Beredskapsgruppe MED

Beskrivelse:

Varsle/melding:

- Politi
- Arbeidstilsynet
- HMS-seksjonen
- Skademeldingsblankett til NAV

Skademeldingsblankett til Statens pensjonskasse

Foreslå nye tiltak

Tiltak

Gyldig fra og med alvorlighetsgrad: Ingen
Ansvarlig: Beredskapsgruppe MED

Beskrivelse:

På bakgrunn av evalueringen bør nye forebyggende og skadebegrensende tiltak vurderes

7.4.7 Trusler

Tiltak	Type
Ved mottak av melding om hendelsen, sjekk Gyldig fra og med alvorlighetsgrad: Ingen Ansvarlig: Beredskapsgruppe MED	Tiltak
Beskrivelse: <ul style="list-style-type: none">• Hvem som ringer• Hva som har skjedd• Hvor (adresse)• Om nødetatene er varslet	
Varsle og mobiliser beredskapsgruppe MED Gyldig fra og med alvorlighetsgrad: Ingen Ansvarlig: Beredskapsgruppe MED	Tiltak
Varsle sentral beredskapsledelse Gyldig fra og med alvorlighetsgrad: Ingen Ansvarlig: Beredskapsgruppe MED	Tiltak
Kartlegg situasjonen Gyldig fra og med alvorlighetsgrad: Ingen Ansvarlig: Beredskapsgruppe MED	Tiltak
Beskrivelse: Innhent nødvendig informasjon	
Vurder informasjon til ansatte/studenter Gyldig fra og med alvorlighetsgrad: Ingen Ansvarlig: Beredskapsgruppe MED	Tiltak
Skjerme og følge opp berørte personer Gyldig fra og med alvorlighetsgrad: Ingen Ansvarlig: Beredskapsgruppe MED	Tiltak
Beskrivelse: Personer som er vitner og direkte påvirket av hendelsen	
Gjenopprette normal drift Gyldig fra og med alvorlighetsgrad: Ingen Ansvarlig: Beredskapsgruppe MED	Tiltak
Beskrivelse: Ved normalisering av situasjonen	

Sikre anmeldelse til politi Tiltak
Gyldig fra og med alvorlighetsgrad: Ingen
Ansvarlig: Beredskapsgruppe MED

Rapporter hendelser med personskader Tiltak
Gyldig fra og med alvorlighetsgrad: Ingen
Ansvarlig: Beredskapsgruppe MED

Beskrivelse:

- Arbeidstilsynet
- HMS-seksjonen
- Skademeldingsblankett til NAV
- Skademeldingsblankett til Statens pensjonskasse

Meld HMS-avvik Tiltak
Gyldig fra og med alvorlighetsgrad: Ingen
Ansvarlig: Beredskapsgruppe MED

Beskrivelse:

[Meld hendelsen som HMS-avvik.](#)

Evaluering av forløp, beredskaps- og sikringstiltak Tiltak
Gyldig fra og med alvorlighetsgrad: Ingen
Ansvarlig: Beredskapsgruppe MED

Beskrivelse:

Utarbeid skriftlig rapport

Foreslå nye tiltak Tiltak
Gyldig fra og med alvorlighetsgrad: Ingen
Ansvarlig: Beredskapsgruppe MED

Beskrivelse:

På bakgrunn av evalueringen bør nye **forebyggende** og **skadebegrensende** tiltak vurderes

7.4.8 Større smittsomt sykdomsutbrudd

Tiltakskortet brukes ved for eksempel epidemi og pandemi.

Tiltak **Type**

Varsle sentral beredskapsledelse Tiltak
Gyldig fra og med alvorlighetsgrad: Ingen
Ansvarlig: Beredskapsgruppe MED

Kartlegg situasjonen Tiltak

Gyldig fra og med alvorlighetsgrad: Ingen
Ansvarlig: Beredskapsgruppe MED

Beskrivelse:

Undersøk omfang og farlighet

Innhent nødvendig kompetanse

Tiltak

Gyldig fra og med alvorlighetsgrad: Ingen
Ansvarlig: Beredskapsgruppe MED

Beskrivelse:

[Influensasenteret](#) ved UiB/Helse Bergen

Etablere kontakt med smittevernoverlegen

Tiltak

Gyldig fra og med alvorlighetsgrad: Ingen
Ansvarlig: Beredskapsgruppe MED

Etabler kontakt med Helse Bergen

Tiltak

Gyldig fra og med alvorlighetsgrad: Ingen
Ansvarlig: Beredskapsgruppe MED

Vurder informasjon til ansatte/studenter

Tiltak

Gyldig fra og med alvorlighetsgrad: Ingen
Ansvarlig: Beredskapsgruppe MED

Beskrivelse:

Informer i tråd med etablert kommunikasjonsplan for epidemi og pandemi ved UiB.

Iverksette smitteforebyggende tiltak

Tiltak

Gyldig fra og med alvorlighetsgrad: Ingen
Ansvarlig: Beredskapsgruppe MED

Vurder behov for evakuering

Tiltak

Gyldig fra og med alvorlighetsgrad: Ingen
Ansvarlig: Beredskapsgruppe MED

Beskrivelse:

Vurder om ansatte/studenter skal sendes hjem for å begrense smittespredning.

Følg opp berørte ansatte og studenter

Tiltak

Gyldig fra og med alvorlighetsgrad: Ingen
Ansvarlig: Beredskapsgruppe MED

Beskrivelse:

I tråd med "Tiltaksplan personal- og pårørendeomsorg" og "Planer og retningslinjer Beredskap for studenter".

Gjenopprette normal drift Tiltak
Gyldig fra og med alvorlighetsgrad: Ingen
Ansvarlig: Beredskapsgruppe MED

Beskrivelse:
Ved normalisering av situasjonen.

Evaluering av forløp, beredskaps- og sikringstiltak Tiltak
Gyldig fra og med alvorlighetsgrad: Ingen
Ansvarlig: Beredskapsgruppe MED

Beskrivelse:
Utarbeid skriftlig rapport.

Foreslå nye tiltak Tiltak
Gyldig fra og med alvorlighetsgrad: Ingen
Ansvarlig: Beredskapsgruppe MED

Beskrivelse:
På bakgrunn av evalueringen bør nye forebyggende og skadebegrensende tiltak vurderes.

7.4.9 Tap av store materielle verdier

Innbrudd, tyveri som fører til tap av store materielle verdier.

Tiltak	Type
Ved mottak av melding om hendelsen, sjekk Gyldig fra og med alvorlighetsgrad: Ingen Ansvarlig: Beredskapsgruppe MED	Tiltak
Beskrivelse: <ul style="list-style-type: none">• Om nødetater er varslet• Om mottak av politiet er avklart	
Varsle og mobiliser beredskapsgruppen MED Gyldig fra og med alvorlighetsgrad: Ingen Ansvarlig: Beredskapsgruppe MED	Tiltak
Varsle ansvarlig linjeledelse Gyldig fra og med alvorlighetsgrad: Ingen Ansvarlig: Beredskapsgruppen MED	Tiltak
Kartlegg situasjonen Gyldig fra og med alvorlighetsgrad: Ingen Ansvarlig: Beredskapsgruppen MED	Tiltak

Beskrivelse:

- Innhent faktaopplysninger om hendelsen, verifiser opplysninger sammen med politiet
- Innhent relevant kompetanse

Sperre av hendelsesstedet/området
Gyldig fra og med alvorlighetsgrad: Ingen
Ansvarlig: Beredskapsgruppen MED

Tiltak

Beskrivelse:

- Vurder behov for vakthold.

Vurder informasjon til ansatte/studenter og eksternt
Gyldig fra og med alvorlighetsgrad: Ingen
Ansvarlig: Beredskapsgruppen MED

Tiltak

Følge opp berørt enhet/enheter
Gyldig fra og med alvorlighetsgrad: Ingen
Ansvarlig: Beredskapsgruppen MED

Tiltak

Skjerme og følge opp berørte personer
Gyldig fra og med alvorlighetsgrad: Ingen
Ansvarlig: Beredskapsgruppen MED

Tiltak

Beskrivelse:

- Personer som er vitner og direkte påvirket av hendelsen.

Gjenopprette normal drift
Gyldig fra og med alvorlighetsgrad: Ingen
Ansvarlig: Beredskapsgruppen MED

Tiltak

Beskrivelse:

- Når situasjonen har normalisert seg.

Anmeld hendelsen til politiet
Gyldig fra og med alvorlighetsgrad: Ingen
Ansvarlig: Beredskapsgruppen MED

Tiltak

Meld HMS-avvik
Gyldig fra og med alvorlighetsgrad: Ingen

Tiltak

Ansvarlig: Beredskapsgruppen MED

Beskrivelse:

- [Meld hendelsen som HMS-avvik](#)

Evaluering av forløp, beredskaps- og sikringstiltak

Gyldig fra og med alvorlighetsgrad: Ingen

Ansvarlig: Beredskapsgruppen MED

Tiltak

Beskrivelse:

Oppsummeringsmøte med følgende gjennomgang:

- Hva ble gjort riktig og fungerte bra?
- Hva må forbedres?
- Hva var vanskelig?

På bakgrunn av evalueringen bør nye forebyggende og skadebegrensende tiltak vurderes.

7.4.10 Ulykke i risikofyllt arbeidsmiljø

Tiltakskortet brukes ved ulike ulykker og uønskede hendelser som inntreffer i risikofyllt arbeidsmiljø, omfatter også arbeid med stråling og strålekilder. Eksempelvis laboratoriet, verksted, driftsarbeid, feltarbeid og tokt.

Tiltak

Ved mottak av melding om hendelsen, sjekk:

Gyldig fra og med alvorlighetsgrad: Ingen

Ansvarlig: Beredskapsgruppen MED

Type

Tiltak

Beskrivelse:

- Om nødetater er varslet/er på vei/er på skadestedet
- Om førstehjelp er iverksatt
- Om brannmelder er utløst

Varsle og mobiliser beredskapsgruppen MED

Gyldig fra og med alvorlighetsgrad: Ingen

Ansvarlig: Beredskapsgruppen MED

Tiltak

Varsle sentral beredskapsledelse

Gyldig fra og med alvorlighetsgrad: Ingen

Ansvarlig: Beredskapsgruppen MED

Tiltak

Beskrivelse:

- Universitetsdirektøren: 957 70 062
- Vekter- og beredskapstelefon: 55 58 80 81
- Vurder om Sikkerhetsavd HUS skal varsles på telefon: 55 97 20 04. Ved alvorlige situasjoner varsles HUS Teknisk Nødnummer : 55 97 22 22

Gjennomfør førstemøte

Tiltak

Gyldig fra og med alvorlighetsgrad: Ingen

Ansvarlig: Beredskapsgruppen MED

Beskrivelse:

Få oversikt over situasjonen og forbered ressurser om mulig mobilisering.

Kartlegg situasjonen

Tiltak

Gyldig fra og med alvorlighetsgrad: Ingen

Ansvarlig: Beredskapsgruppen MED

Beskrivelse:

Innhente nødvendig kunnskap om type risikofaktor:

- Kjemikaliereregister
- Yrkeshygiene
- Toksikolog
- Sentral strålevernkoordinator
- etc.

Vurder evakuering/stenging av utsatte bygg/områder

Tiltak

Gyldig fra og med alvorlighetsgrad: Ingen

Ansvarlig: Beredskapsgruppen MED

Beskrivelse:

- Gjennomgang av evakueringsplaner, varslingsystem, mottaksbygg.
- Hvis aktuelt varsle kortsenteret
- Vekter utenom ordinær arbeidstid: 55 58 80 81.
- Vurder om Sikkerhetsavd HUS skal varsles på telefon: 55 97 20 04. Ved alvorlige situasjoner varsles HUS Teknisk Nødnummer : 55 97 22 22

Ved behov varsle Direktoratet for strålevern og atomsikkerhet (DSA)

Tiltak

Gyldig fra og med alvorlighetsgrad: Ingen

Ansvarlig: Beredskapsgruppen MED

Beskrivelse:

Virksomheter skal straks varsle om ulykker og uønskde hendelser til DSA.

Skriftlig melding skal sendes til DSA så snart som mulig, og senest innen 3 virkedager.

Alvorlige eller uavklarte hendelser skal varsles umiddelbart til DSAs 24-timers vakttelefon, tlf. 67 16 26 00.

DSA: <https://dsa.no/straling-i-industri-og-forskning/varsling-av-uonskede-hendelser>

Vurder informasjon til ansatte/student

Tiltak

Gyldig fra og med alvorlighetsgrad: Ingen

Ansvarlig: Beredskapsgruppen MED

Beskrivelse:

- E-post
- Informasjon på fakultetets nettsider, Mitt UiB, Ansattsidene
- Pressemelding

Vurder intern varsling (Utenfor fakultet)

Tiltak

Gyldig fra og med alvorlighetsgrad: Ingen

Ansvarlig: Beredskapsgruppen MED

Beskrivelse:

Vurder å varsle følgende:

- Involverte virksomheter
- Samarbeidspartnere

Gjenoppta drift

Tiltak

Gyldig fra og med alvorlighetsgrad: Ingen

Ansvarlig: Beredskapsgruppen MED

Beskrivelse:

Ved normalisering av situasjonen.

Skaffe oversikt over skadeomfang

Tiltak

Gyldig fra og med alvorlighetsgrad: Ingen

Ansvarlig: Beredskapsgruppen MED

Beskrivelse:

Når situasjonen normaliserer seg.

Ettervern Tiltak
Gyldig fra og med alvorlighetsgrad: Ingen
Ansvarlig: Beredskapsgruppen MED

Beskrivelse:
Samle berørte for debrief og nødvendig oppfølging.

Oppfølging av berørte ansatte/studenter Tiltak
Gyldig fra og med alvorlighetsgrad: Ingen
Ansvarlig: Beredskapsgruppen MED

Beskrivelse:
Personer som har vært vitne til hendelsen.

Evaluering av forløp, beredskaps- og sikringstiltak Tiltak
Gyldig fra og med alvorlighetsgrad: Ingen
Ansvarlig: Beredskapsgruppen MED

Beskrivelse:
Utarbeid skriftlig rapport

Meld HMS-avvik Tiltak
Gyldig fra og med alvorlighetsgrad: Ingen
Ansvarlig: Beredskapsgruppen MED

Beskrivelse:
[Meld hendelsen som HMS-avvik.](#)

Rapporter hendelser med personskader Tiltak
Gyldig fra og med alvorlighetsgrad: Ingen
Ansvarlig: Beredskapsgruppen MED

Beskrivelse:

Varsle/melding:

- Politi
- Arbeidstilsynet
- HMS-seksjonen
- Skademeldingsblankett til NAV
- Skademeldingsblankett til Statens Pensjonskasse

Foreslå nye tiltak Tiltak
Gyldig fra og med alvorlighetsgrad: Ingen
Ansvarlig: Beredskapsgruppen MED

Beskrivelse:

På bakgrunn av evalueringen bør nye **forebyggende** og **skadebegrensende** tiltak vurderes.

7.5 Normalisering og oppfølging

Når hendelsen er under kontroll eller situasjonen avklart, er fakultetsdirektøren ansvarlig for å gjenopprette normal drift av virksomheten så raskt som mulig. Umiddelbart etter hendelsen skal det gjennomføres en kort samtale om hendelsesforløpet (debriefing).

Fakultetsdirektøren er ansvarlig for etterarbeid og rapportering.

Studenter og ansatte som blir rammet av en alvorlig hendelse skal ivaretas på en forsvarlig og god måte, og at de skal følges opp ut fra den enkeltes behov.

Senest to uker etter hendelsen skal alle som har vært mobilisert, delta i en oppsummering. Formålet er å evaluere, identifisere forbedringer og planlegge videre oppfølging.

Etter evalueringen skal det utarbeides en samlet rapport som oversendes universitetsdirektøren og fakultetets hovedverneombud.

7.6 Øvelser

En viktig forutsetning for god beredskap er at alle involverte kjenner sine roller og oppgaver i en beredskapssituasjon.

Gjennom øvelser skal fakultetet øve på håndtering av ulike beredskapssituasjoner og finne forbedringspunkter i planverk, verktøy og samhandling.

Øvelser skal gjennomføres jevnlig, og minimum én gang pr. år.

7.7 Revisjon

Fakultetets beredskapsplan revideres jevnlig, og minimum årlig. Varslingslister justeres fortløpende ved behov. Fakultetsdirektør er ansvarlig for revisjon og oppdatering.

7.8 Beredskap ved instituttene

Ved instituttene har instituttleder øverste beredskapsansvar, med administrasjonssjef som stedfortreder. I en beredskapssituasjon ved instituttet må fakultetsdirektør varsles, og fakultetets beredskapsplan vil iverksettes. Instituttleder/administrasjonssjef inngår i fakultetets beredskapsgruppe.

Instituttene skal utarbeide egne varslingsrutiner for hendelser som krever lokal beredskap i tillegg til lokal plan for øvelser.