

Helsecampus Årstadvollen

Nina Mevold, Bergen kommune

Nina Langeland, Universitetet i Bergen



HØGSKOLEN
I BERGEN

BERGEN UNIVERSITY COLLEGE





VISJON

«Campus Årstadvollen skal skape innovative helse- og omsorgsløsninger for hele mennesket, ved hjelp av fremragende forskning og utdanning, fullverdige praksisarenaer og tverrfaglig samhandling»

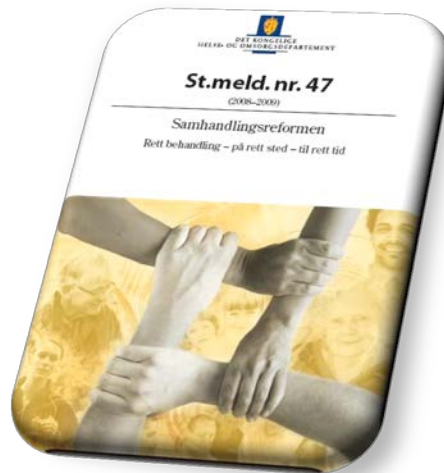


HVA ER HELSECAMPUS ÅRSTADVOLLEN?

- en faglig tenketank / en arena for utdanning av fremtidens helsepersonell
- særlig fokus på utdannings- og forskningsbehovene i primærhelsetjenesten med Bergen kommune som sentral samarbeidspartner
- en forskningspark og inkubator for fremtidens innovative helseløsninger
- nærhet til UiBs sykehusbaserte miljø v/Haukeland og Haraldsplass med forskningsbasert innovasjon og tverrfaglig samarbeid mellom brukere, fag og kunnskapsmiljøer

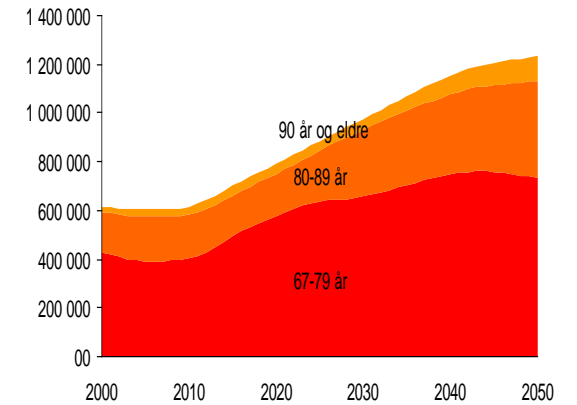


HVA SKAL VI SVARE PÅ?



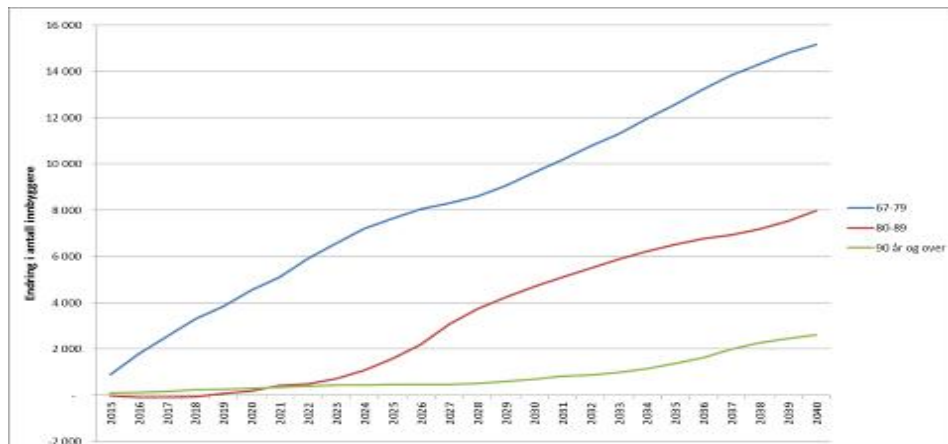
Et knippe utfordringer for fremtidens samfunn og helsevesen

- Demografisk utvikling – press på helsevesenet
- Migrasjon
- Forebygging av sykdom og folkehelsearbeid
- Stort gap mellom behov og tilgjengelighet av helsepersonell – gitt dagens organisering
- Effektive modeller for teknologiske løsninger
- Behov for økt produktivitet
- Brukerinvolvering, organisering og oppgavefordeling
- Kunnskapsmangel - Hvilke tiltak virker?
- Svært få samhandlings- og samarbeidsarenaer



Kunnskapsbasering for å motvirke press på helsevesenets bærekraft

- Flere eldre, redusert inntektsgrunnlag til kommunene, flere oppgaver og store forventninger til kommunale helse- og omsorgstjenester
- Utvikle tjenester som er mer kostnadseffektive og som utvikler kvaliteten – kunnskapsbasering og modernisering (Smart omsorg)
- Særutfordring i Bergen: Noen tjenester i Bergen er særlig kostnadskrevenende, behov for økt produksjon
- Nasjonal satsing HO21 - hvordan spiller vi våre kort best mulig i Bergen og omegn?
- Datafangst – nasjonale prosesser (ehelsestyret)



BERGEN
KOMMUNE



Kunnskapskommunen
Helse Omsorg Bergen





Modernisere forvaltningen

Bo lenger hjemme

Digitalisere helse og omsorg

Smart omsorg

Bedre tjenester
Bedre arbeidsdag

Modernisere tjenester til utviklingshemmede

Riktig innsats for barn og unge

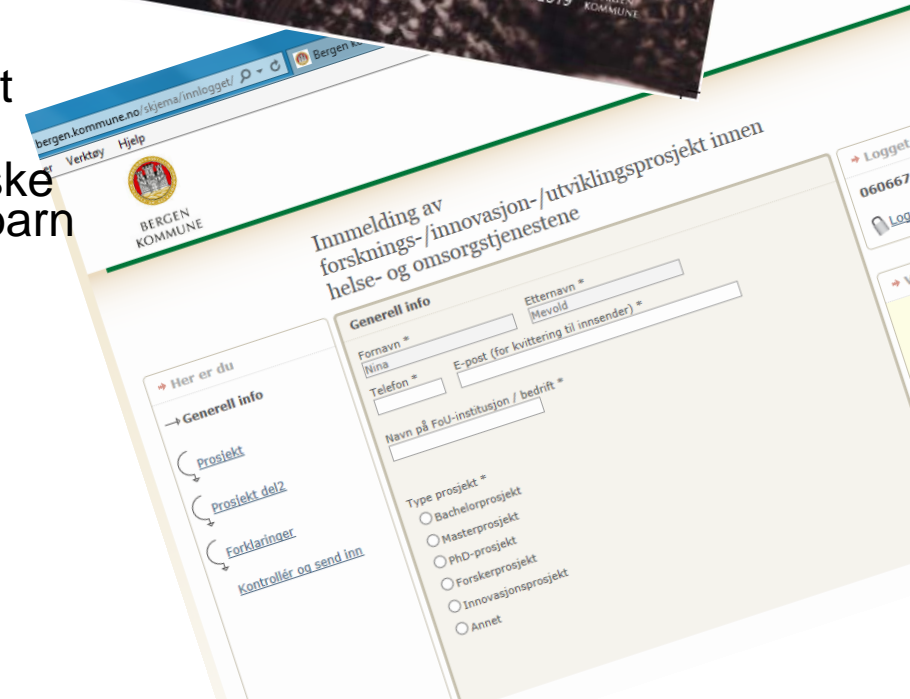
Brukerinvolvering
E-helse
Tjenesteinnovasjon
Strategisk arealbruk
Kunnskapsbasering



Kunnskapskommunen

Helse Omsorg Bergen

- Bygge kompetanse-, kvalitets- og kunnskapskultur
 - Bergensklasse i kunnskapsbasert praksis
 - 340 med mastergrad
 - 37 med PhD
 - 5 professorer
- Gjensidig bistilling Senter for alders og sykehjem
- Mange nye forskningsprosjekter
 - Stort HELSEVEL-prosjekt med HiB/Senter for kunnskapsbasert praksis
 - 2 offentlig phd til Bergen kommune våren 2016 (Det psykologiske fakultet, UiB – lysbehandling demens sykehjem og HiB/UiB - barn og unge og kroppebevissthet)
- Utdanningssamarbeid- grunnutdanninger - praksisutplassering og etter- og videreutdanning



BERGEN
KOMMUNE



Kunnskapskommunen
Helse Omsorg Bergen



UiBs Helseklynge Årstadvollen BERGEN KOMMUNE:

- Primærhelseteam med studentpraksis
- Tjenesteinnovasjon, e-helse
- Visningsrom hjelpemidler og velferdsteknologi samlokalisert med HiBs omsorgsteknologilab
- Kunnskapskommunen Helse Omsorg Bergen, inkludert kommunale stipendiater



BERGEN
KOMMUNE

HOD: Oppfølging av Primærhelsetjenestemeldingen og Oppgavemeldingen mv -Høringsnotat

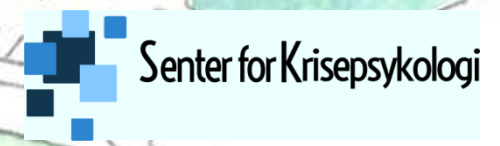
- (...) de kommunale helse- og omsorgstjenestene står overfor utfordringer med å tiltrekke seg nok personell med riktig kompetanse (...) mer komplekse helse- og omsorgstjenester skal ytes i kommunene (...) pasienter og brukere har sammensatte behov (...) **Det er behov for flere med høyere kompetanse og bredere kompetanse.** (s.14)
- **Høgskole- eller universitetsutdannet personell vil gjøre kommunene attraktive som forskningsarena og gjøre dem bedre i stand til å implementere relevant forskning i tjenestetilbudet.** Kompetansen er også nødvendig for å legge til rette for bedre og mer målrettet samhandling med spesialisthelsetjenesten (...) og for utvikling av det kommunale tjenestetilbudet. (s. 16)
- **Økt kompetanse og flerfaglighet vil også gi bedre forutsetninger for å utvikle gode praksisordninger i kommunene.** (s. 16)





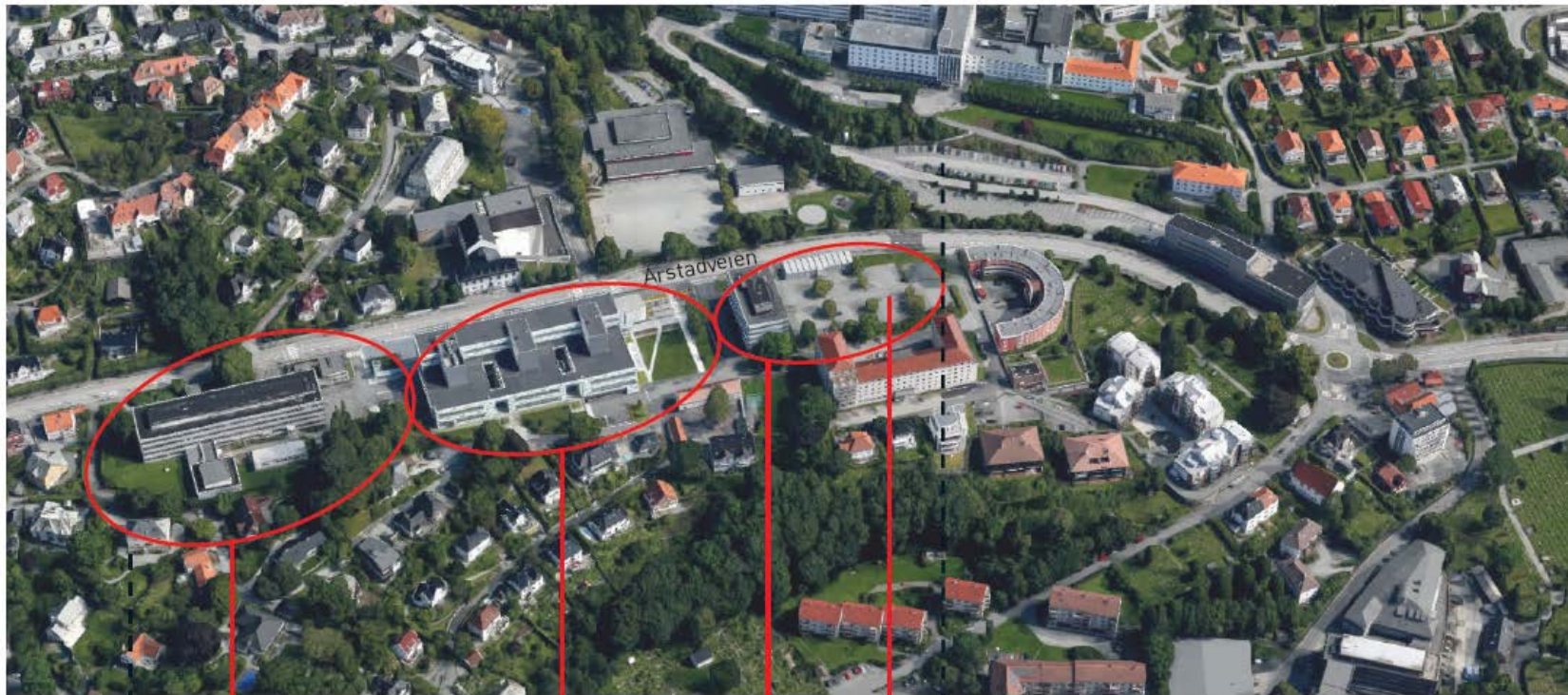
HØGSKOLEN
I BERGEN

BERGEN UNIVERSITY COLLEGE



Hva driver FHI Bergen med

- Helsefremmende arbeid: Forskning og helseanalyse - psykisk helse; intervensjonsforskning, effektforskning
- Sykdomsbyrdeprosjektet: Dokumentere hva folk i Norge lider med og taper leveår av
- Helseregistre og helseundersøkelser: Datafangst, dataforvaltning og analyse, utviklingsprosjekter for bedre infrastruktur for forskning og kunnskap



Årstadveien 17
(Gammelt
odontologibyg,
GOB)

1

Årstadveien 19
Nytt odontologibyg
(NOB)

2

3
Overlege
Danielsens
hus (ODH)

4

Årstadveien 23
(parkeringsplass)



HØGSKOLEN
I BERGEN



Planer – Årstadveien 17

Rive gammelt odontologibygg og bygge nytt – trinn 1

- Institutt for Global helse og samfunnsmedisin
- Psykologisk fakultet
- Uni Helse: legevaktmedisin, AFE
- HiB
- Bergen kommune



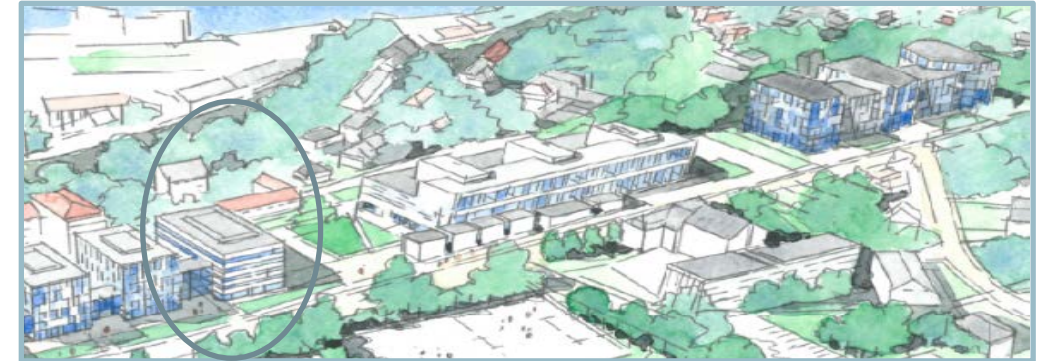
Årstadveien 19 – Institutt for klinisk odontologi og Hordaland Fylke



Årstadveien 21

Rehabiliterer Overlege Danielsens hus – trinn 2

- Senter for Internasjonal helse
 - SFF: Cismac
 - Kjernefasilitet for befolkningsstudier
 - Fylkestannlegen, barnetannhelse
 - Kvalifiseringsklinikk for tannleger utenfor EU/EØS
-
- Oppgradering av fasader, ventilasjon og varmeanlegg i dette bygget.



Planer Årstadveien 23

Bygge nybygg på p-plass – trinn 3



- Tomt sør for Overlege Danielsens hus som kan gi plass til et nybygg på rundt 10.000 kvadratmeter
- Faglig innhold i denne delen er avgjørende for å få hele visjonen på plass
- UiB-miljøer, **Folkehelseinstituttet**, registermiljø i Helse Bergen, Bergen kommune, Haraldsplass, BTO, næringsliv og industri, Statens klageorgan for helsetenester
- Næringspark og inkubator for studenter og bedrifter
- Finansieringsmodell må avklares



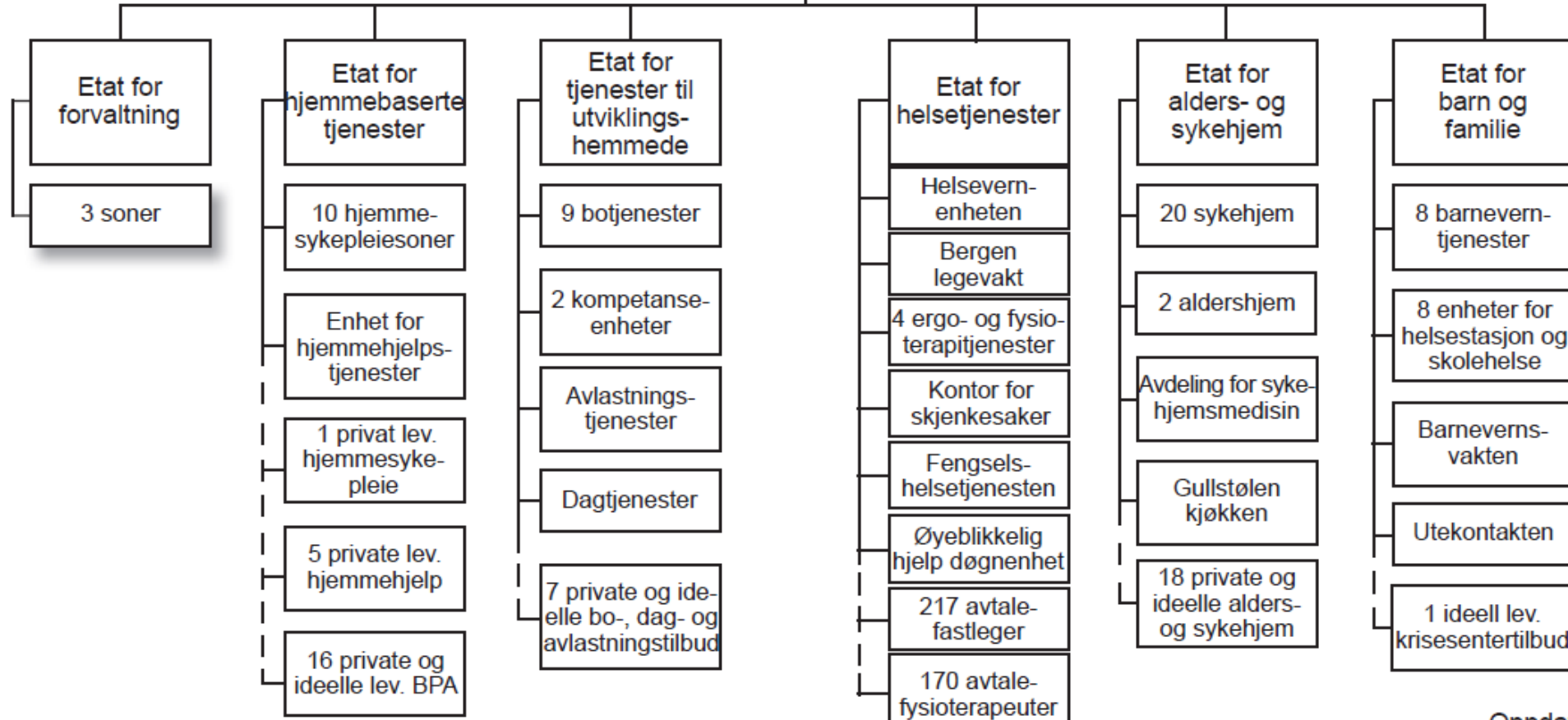
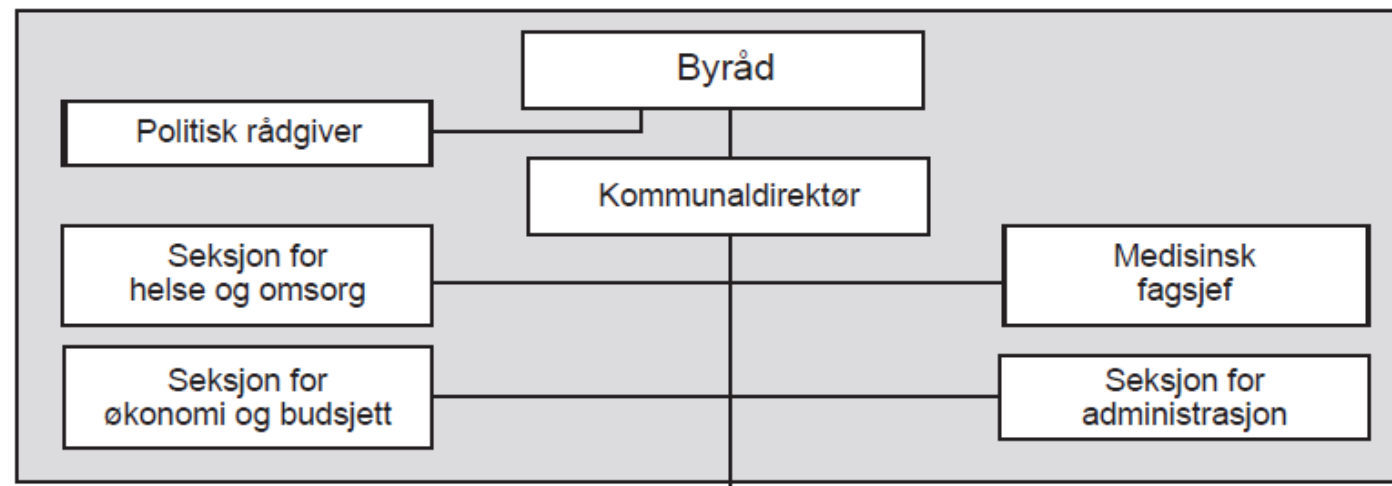
Litt om de største aktørene som skal bidra på Årstadvollen



Byrådsavdeling for helse og omsorgs «kompetanserom»:

- 5 010 årsverk, med en bredde av helse- og omsorgs-profesjoner
- Ca. 8 000 medarbeidere
- 6,3 mrd. brutto budsjett
- 6 etater
- 75 resultatenheter
- 276 tjenestesteder





Studietilbud ved AHS

• **Bachelor – 6 tilbud**

- › Sosionom
- › Vernepleier
- › Fysioterapeut
- › Radiograf
- › Ergoterapeut
- › Sykepleier

• **Masterprogram – 4 tilbud**

- › Samfunnsarbeid
- › Klinisk fysioterapi
- › Kunnskapsbasert praksis
- › Klinisk sykepleie

• **Videreutdanninger**



Høgskulen på Vestlandet

HiB	9.021	(2.400)	studenter
HSH	3.783	(900)	studenter
HiSF	3.210	(1.080)	studenter

Totalt	16.014	(4.380 studenter på helse- og sosialfag)	
---------------	---------------	---	--



Velferdsteknologi/omsorgsteknologi

HiB > Forskning ved Høgskolen i Bergen > Konferanser > Omsorgsteknologikonferansen > Omsorgsteknologikonferansen 24. mai 2016



Omsorgsteknologikonferansen 24. mai 2016

[Se presentasjonene fra konferansen her.](#)

Ny viten og innovasjon for frihet og trygghet

Relaterte linker

- > Omsorgsteknologikonferansen 2014
- > Omsorgsteknologikonferansen 2015
- > Forskning om omsorgsteknologi

UiB

- **4000 studenter innen HELSE**
- **Det medisinsk-odontologiske fakultet**
 - Profesjonsutdanning i medisin og odontologi
 - Masterutdanninger i sykepleie- og flere andre helsefag
 - Senter for Internasjonal helse
 - Senter for alders- og sykehjemsmedisin (SEFAS)
 - Senter for fremragende forskning (CISMAC)
 - Internasjonalt fremragende forskningsmiljøer bl.a. innen registerforskning
- **Det psykologiske fakultet**
 - Profesjonsutdanningen i psykologi
 - Master i barnevern
 - Master i logopedi – lavterskel utdanningsklinikker
 - Master i global utvikling
 - HEMIL-senteret
- **Andre fagmiljøer ved universitetet**
 - Helseøkonomi
 - Helsejuss



5 institutter

Institutt for biologisk og medisinsk psykologi

Institutt for klinisk psykologi

Institutt for samfunnspsykologi

Institutt for pedagogikk

HEMIL-senteret

Ansatte:
(Årsverk 2015)

- Faste vitenskapelige: 71,65
- Midlertidig vitenskapelige:
 - Stipendiater: 35
 - Postdoktor: 7,3
 - Andre: 33,75
- Faste tekn/adm: 57,5

Studenter:
(Vår 2016)

- Årsstudium: 544
- Bachelor: 416
- Master: 220
- Profesjon: 426
- PPU: 80
- Ph.d: ca. 110

Budsjett:
(2016)

- Grunnbev: 199 mill
- BOA: 37,5 mill.



Institutt for klinisk psykologi

- **Studieprogram fra H16:** (antall studieplasser per år):
 - Profesjonsstudium i psykologi (87)
- **3 undervisningsklinikker** (350-400 pasienter per år, 4800 konsultasjoner):
 - Psykologisk poliklinikk for barn og ungdom
 - Psykologisk poliklinikk for unge og voksne
 - Psykologisk poliklinikk for voksne og eldre

Instituttleder:
Per-Einar Binder

Antall årsverk i 2015:

- Faste vit.: 9,6
- Midlertidig vit.:
 - Stipendiat: 5,2
 - Postdoktor: 0,5
 - Andre: 7,3
- Faste adm/tek: 5



Institutt for biologisk og medisinsk psykologi

- **Studieprogram fra H16:** (antall studieplasser per år):
 - MA i logopedi (20)
 - Profesjonsstudium i psykologi (87)
- **1 undervisningsklinikk:**
 - Nevropsykologisk poliklinikk (ca 120 pasienter per år)

Instituttleder:
Helge Nordby

Antall årsverk i 2015:

- Faste vit.: 13
- Midlertidig vit.:
 - Stipendiat: 5,5
 - Postdoktor: 3
 - Andre: 6,8
- Faste adm/tek: 9,7



HEMIL-senteret

- Studieprogram fra H16: (antall studieplasser per år):
 - MA i barnevern (20)
 - MA i helsefremmende arbeid/helsepsykologi (20)
 - MA i Global development – theory and practice (20)

Instituttleder:
Elisabeth Fosse

Antall årsverk i 2015:

- Faste vit.: 10,05
- Midlertidig vit.:
 - Stipendiat: 6,8
 - Postdoktor: 1
 - Andre: 6,1
- Faste adm/tek: 3



Det medisinsk-odontologiske fakultet

- Utdanning

- Ca 1600 studenter
- Studieprogrammer:
 - Medisin (165/år)
 - Odontologi (48/år)
 - Tannpleie (32/år, bachelor)
 - Ernæring (34/år bachelor, master)
 - Farmasi (24/år), sammen med MatNat
 - Helsefag (master)
 - Human biologi (master)
 - Master i internasjonal helse
 - Helseledelse og –økonomi (erfaringsbasert master)



Tversgående sentre

Senter for internasjonal helse

Senter for farmasi

Senter for ernæring

Senter for sykehjemsmedisin

Sentre for fremragende forskning



Formidling

LØRDAG 4. JANUAR 2014 BERGENSVISEN

12 | NYHET

Svenske tror diabetesvaksine kan utvikles



SKEPTISK - Hvis forskerne i Houston nå har funnet en av årsakene til diabetes hos barn, er det et fantastisk stort gjennombrudd, sier professor og overlege Pål R. Njelstad ved KG Jepsen-senter for Diabetesforskning i Bergen. Han finner likevel grunner til å være skeptisk til forskningen. - Det er viktig å være realistisk, sier han. FOTO: ØVIND BLOM, HAUKELAND

- GJENNOMBRUDD



Helt uavhengig av betydelige teknologiske nyvinninger de siste fem årene, presenterer vi nå et nytt prinsipp som finner fram til nye funksjoner i det store ukjente DNA, skriver Simon Daniell i cyto. Illustrasjon: KTH Science

Fant sykdomsmekanismer i «søppel-DNA»

(Adrenaline) Auto-Injectors 0.3/0.15mg

Samtidig angst og depresjon er en større risikofaktor for å utvikle kroniske muskel- og skjelettsmerter enn søvnproblemer, røyking og overvekt og fedme, ifølge en norsk studie. ► side 18

DAGENS Medisinsk

NYTT FAG: PASIENTKOMMUNIKASJON
Trond Viggo Torgersen vil at studentene tar mennesket med seg inn i legejobben.

10/2014 TORSDAG 22. MAI UAVHENGIG NYHETSAVIS FOR HELSEVESENET

dagensmedisin.no



Den gangen legen var en gud

Publisert: 2014-11-09 09:07 Sist oppdatert: 2014-11-09 09:10

HOVEDSAKEN TOK FORSKNINGEN MED HJEM

Tekst: Cathrine Kiene Hansen
Foto: Vegar Vikås

Hjem for å gjøre en forskjell

Forskerutdanning i Bergen ga Akwilina Kayumba mot til å bekjempe uverdige arbeidsforhold i hjemlandet Tanzania.


En varm og fuktig dag i mars: Lederen for arbeidsløst i Tanzania, Akwilina Kayumba, står klar til å ta oss med til to sisalplantasjer i Morogoro-distriktet, droyt tre timers kjøretur fra Dar-es-Salaam.



Norge på bunn i hjemmedød

► Nær 70 prosent av oss ønsker å dø hjemme, men Norge er blant landene som har de laveste tallene for hjemmedødsfall.
► Førsteamanuensis Bettina Husebø ved UiB vil nå forske på hva som må til for at flere kan velge hvor de skal dø.
► side 4-5

FORFATTER:



Jobin K. Varughese

Grøssere har en tendens til å være ganske så forutsigbare. Vi har blondinen, kun iført et håndkle. Hun går sakte i mørk korridor, strømmen er gått. Hvem skulle trodd det? De jo seriemorderen, ventende på henne, med kniven i hånder

Skal dette være skummelt liksom?

Til gjengjeld er det andre ting som skremmer vettet av meg. For noen år tilbake fikk jeg lese feltnotatene til en antropolog som,

BILAG - 24 SIDER

Dagens Medisin

tema: **allmennlegen**

Overbeholdning i fiske på Vågå

Det finnes snart ikke mer enn sjøsprøtt, de starter som små og blir store for å se.

KREFTLEGEMIDLER

Nei til dyr medisin
RHF-ene vil ikke ta i bruk en livsforlengende brystkreftmedisin fordi den er for dyr. Erik Wist i Norsk Byst Cancer Gruppe er kritisk. ► side 14

KRONIKK

Landskap med motorsager
► side 33

ELDREMSORG

M. Solvang



Hva med studentene?

- Tettere på forskningsmiljøene
- Tettere på praksis i kommunen
 - Legekontor
 - Primærhelseteam
 - Studentdrevet apotek
- Tettere på hverandre
- Motorer i innovasjon og entreprenørskap på tvers av faggrenser

